

# VMware Workstation 6.5

## Die führende Desktop-Virtualisierungssoftware

### AUF EINEM BLICK

VMware® Workstation 6.5 ist die Goldstandard-Virtualisierungssoftware für Desktop- und Laptop-Computer, mit der Anwender mehrere Betriebssysteme auf einem einzigen PC ausführen können. Mit einem einfachen Mausklick können Sie zwischen unterschiedlichen Betriebsumgebungen wechseln. Gastanwendungen lassen sich direkt über den Desktop des Host-Betriebssystems auf mehreren Monitoren starten und ausführen. Erstellen Sie mehrere Snapshots und Aufzeichnungen virtueller Maschinen. Simulieren Sie Multi-Tier-Anwendungen auf einem einzigen PC. Nutzen Sie die Möglichkeit zum Remote-Debugging mit Visual Studio oder Eclipse.

### VORTEILE

- Senken Sie die Hardware-Kosten, erhöhen Sie die Produktivität und vereinfachen Sie das Management durch die Konsolidierung mehrerer physischer Systeme auf einem einzigen PC dank Virtualisierungstechnologie.
- Eliminieren Sie Risiken, indem Sie Patches und Anwendungssoftware isoliert testen und den Status virtueller Maschinen zu Backup-Zwecken oder zur Neuverteilung abspeichern.
- Software-Entwicklung lässt sich beschleunigen, indem Sie plattformübergreifende und schwer zu debuggende Anwendungen mit virtuellen Maschinen entwickeln und testen.
- Bessere Produktqualität durch die Fehlerbehebung mit den integrierten Remote-Debugging-Funktionen von Workstation bei plattformübergreifenden Anwendungen

### Vorteile von VMware Workstation 6.5

Keine andere Desktop-Virtualisierungssoftware bietet die Performance und die Funktionalität von VMware Workstation. Mit Millionen Anwendern und Dutzenden von Branchenauszeichnungen bietet nur VMware Workstation diese Highlights:

- Umfassendste Unterstützung von Betriebssystemen
- Branchenführende Architektur für virtuelle Maschinen
- Umfassendste Desktop-Umgebung
- Erweiterte Utilities für Entwicklung und Testing von Software

VMware Workstation 6.5 ist ein unentbehrliches Tool für IT-Profis, Software-Entwickler, Vertriebs- und Support-Techniker sowie PC-Begeisterte, die die Flexibilität benötigen, mehrere Betriebssysteme ausführen und schnell darauf zugreifen zu können.

#### IT-Profis

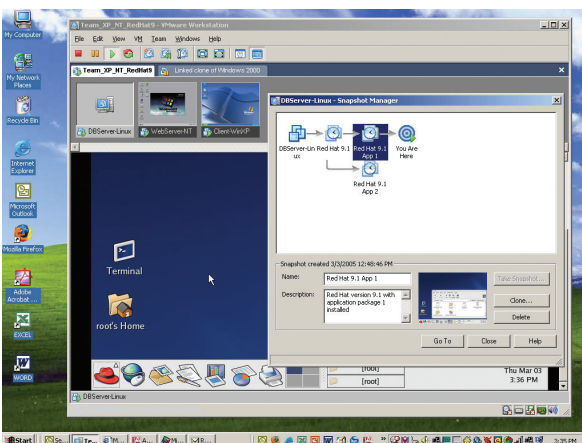
- Konfigurieren und testen Sie Desktops und Server in virtuellen Maschinen, bevor Sie sie in der Produktion bereitstellen.
- Testen Sie neue Multi-Tier-Anwendungen, Service Packs, Anwendungs-Updates und Betriebssystem-Patches auf einem einzigen PC.
- Hosten Sie Legacy-Anwendungen in virtuellen Maschinen zur Vereinfachung der Migration auf ein neues Betriebssystem, die Notwendigkeit zur Portierung der Legacy-Anwendungen fällt weg.
- Erstellen Sie eine Bibliothek von Anwenderkonfigurationen auf einem Netzlaufwerk.

#### Software-Entwickler und -Tester

- Entwickeln und testen Sie Anwendungen unter mehreren Betriebssystemen auf einem einzigen PC.
- Durch Nutzung mehrerer Snapshots können Sie zeitaufwändige Konfigurationsaufgaben vereinfachen.
- Verwenden Sie das Plug-In „Integrated Virtual Debugger“ für Visual Studio oder Eclipse zum Remote-Debugging.
- Finden und beheben Sie schwer zu reproduzierende Fehler, indem Sie die Status virtueller Maschinen aufzeichnen und reproduzieren.
- Archivieren Sie Testumgebungen auf Dateiservern zur unkomplizierten gemeinsamen Nutzung.

#### Vertrieb, Marketing und Schulung

- Führen Sie Demos von mehrschichtigen Konfigurationen auf einem einzigen Laptop durch – wiederholbar und zuverlässig.
- Schulungsmaterialien können paketiert und in virtuellen Maschinen bereitgestellt werden.
- Schulungsteilnehmer können auf sicheren, isolierten virtuellen Maschinen mit verschiedenen Betriebssystemen, Anwendungen und Tools experimentieren.
- Virtuelle Maschinen lassen sich so konfigurieren, dass beim Herunterfahren alle Änderungen rückgängig gemacht werden.



Mit VMware Workstation können Sie beliebig viele Snapshots von jeder virtuellen Maschine erstellen und zu einem bekannten, fehlerfreien Status zurückkehren oder zu einer völlig anderen Konfiguration des Gastbetriebssystems und seiner Anwendungen wechseln.

## HAUPTMERKMALE

### Wie funktioniert Workstation 6.5?

Die VMware-Virtualisierungssoftware ordnet die physischen Hardware-Ressourcen den Ressourcen der virtuellen Maschine zu, sodass jede virtuelle Maschine über eine eigene CPU, eigenen Arbeitsspeicher, eigene Datenträger und eigene Netzwerkschnittstellenkarten verfügt. Für einen Wechsel zwischen den virtuellen Maschinen ist weder ein Neustart noch eine Festplattenpartitionierung erforderlich. Eine virtuelle Maschine ist völlig identisch mit einer Standard-x86-Maschine und ist in der Lage, die meisten Windows-, Linux- und Novell-Desktop- und -Server-Betriebssysteme auszuführen.

### Hauptmerkmale

#### Umfassende Unterstützung von Server- und Gastbetriebssystemen

- Workstation läuft sowohl auf Windows- als auch auf Linux-Host-Betriebssystemen und unterstützt die meisten Desktop- und Server-Editionen von Microsoft Windows, Linux, Solaris x86, Netware und FreeBSD als Gast-Betriebssysteme.
- Unterstützt 32-Bit- und 64-Bit-Host- und Gastbetriebssysteme.

#### Branchenführende Architektur für virtuelle Maschinen

- Jede virtuelle Maschine bietet voll konfigurierbare Hauptspeichergrößen, Festplatten und I/O-Geräte sowie Unterstützung für CD, DVD, Diskette und USB 2.0-Geräte.
- Legen Sie bis zu 8 GB RAM pro virtueller Maschine fest.
- 64-Bit-Soundtreiber bieten HiFi-Audio und -Video.
- Sie können einfach zwischen virtuellen Maschinen umschalten und diese problemlos anhalten/fortsetzen.
- Durch die Erstellung vollständiger und verknüpfter Klone können Sie virtuelle Maschinen einfach kopieren und gemeinsam nutzen.
- Konvertieren Sie physische in virtuelle Maschinen und importieren Sie virtuelle Maschinenformate von Microsoft, Symantec und anderen.

#### Erweiterte Netzwerkunterstützung

- Nutzen Sie leistungsstarke virtuelle Netzwerkooptionen, darunter überbrückte Netzwerkverbindungen, NAT, Nur-Host und anwenderdefinierte virtuelle Netzwerkeinstellungen.
- Ein eingebauter DHCP-Server und bis zu zehn virtuelle Switches ermöglichen die Verbindung virtueller Maschinen untereinander sowie mit dem Host und öffentlichen Netzwerken.
- Sie können Netzwerkbandbreite und Paketverluste zwischen virtuellen Maschinen in einer Gruppe (einem Team) angeben.

#### Leistungsstarke Entwicklungs- und Testfunktionen

- Sie können die Ausführung virtueller Maschinen vollständig aufzeichnen und die Aufzeichnungen wiedergeben, um das Verhalten und den Status einer VM zu einem früheren Zeitpunkt exakt zu reproduzieren.
- Debuggen Sie Anwendungen im Gastbetriebssystem, fügen Sie sie einem laufenden Prozess hinzu und kehren Sie nach der Debugging-Sitzung mit dem Plug-In für Visual Studio oder Eclipse zu einem Snapshot zurück. Die Aufnahme- und Wiedergabetechnologie für virtuelle Maschinen, die in dem Plug-In „Integrated Virtual Debugger“ für Visual Studio integriert ist, bietet ähnliche Debugging-Möglichkeiten mit dem revolutionären Vorteil der deterministischen Wiedergabe und der Ausführung in umgekehrter Reihenfolge (experimentell).
- Mit der Snapshot-Technologie können Sie Point-in-Time-Kopien laufender virtueller Maschinen einfach erstellen und managen. Änderungen lassen sich mit der Funktion für mehrere Snapshots rückgängig machen.
- Managen Sie miteinander verbundene virtuelle Maschinen, und simulieren Sie Multi-Tier-Konfigurationen mit der Team-Funktion.
- Ermöglichen Sie Remote-Anwendern, sich von VNC-Clients aus mit virtuellen Maschinen zu verbinden.
- Rufen Sie mit VIX Automation API jeglichen Befehl für virtuelle Maschinen von Skripts auf, um sich wiederholende Aufgaben zu automatisieren.

#### Sicherheit und Mobilität

- Verschlüsselungs- und ACE Authoring-Funktionen ermöglichen das Erstellen und Managen virtueller Maschinen mit 128-Bit-Verschlüsselung.
- Anwender können diese virtuellen Maschinen sicher mit VMware Player (im Lieferumfang enthalten) ausführen.
- Und dank Pocket ACE können Sie Ihre virtuellen Maschinen auf mobilen Geräten wie USB-Flash-Laufwerken stets mit sich führen und auf jedem beliebigen anderen PC ausführen.

### Produktspezifikationen und Systemanforderungen

Ausführliche Produktspezifikationen und Systemanforderungen zu VMware Workstation 6.5 finden Sie unter:

[www.vmware.com/de/products/ws](http://www.vmware.com/de/products/ws)

### Weitere Informationen

Wenn Sie ein VMware-Produkt kaufen möchten oder weitere Informationen benötigen, setzen Sie sich unter der folgenden Telefonnummer direkt mit VMware in Verbindung: +49 (0)89 370 617 000. Sie können auch unsere Website unter [www.vmware.com/de/products](http://www.vmware.com/de/products) besuchen oder online nach einem autorisierten Händler suchen.