

VMware vCenter Stage Manager

Управление и автоматизация предпроизводственных процессов

КРАТКИЕ СВЕДЕНИЯ

С помощью VMware™ vCenter Stage Manager владельцы приложений могут визуализировать и автоматизировать перемещение ИТ-служб (или ИТ-приложений) по этапам предпроизводственного цикла. VMware vCenter Stage Manager совместно с VMware vCenter Lifecycle Manager и VMware vCenter Lab Manager обеспечивает полную автоматизацию процесса перевода ИТ-служб в производственную среду через ряд предварительных этапов: от разработки, тестирования, опытной эксплуатации, мониторинга, внесения изменений до их вывода из эксплуатации.

ПРЕИМУЩЕСТВА

- Сокращение времени на развертывание новых или модернизацию существующих ИТ-служб.
- Быстрое выполнение заявок на внесение изменений в производственных системах.
- Удобное внедрение процедур управления изменениями и версиями.
- Повышение эффективности работы ИТ-служб за счет использования VMware Infrastructure.
- Создание точных копий производственных систем.
- Обеспечение согласованности между этапами жизненного цикла ИТ-приложения.
- Уменьшение затрат на развертывание инфраструктуры благодаря более эффективному использованию аппаратных ресурсов.
- Поддержка истории изменений конфигураций ИТ-служб для целей аудита.

Общие сведения о VMware vCenter Stage Manager

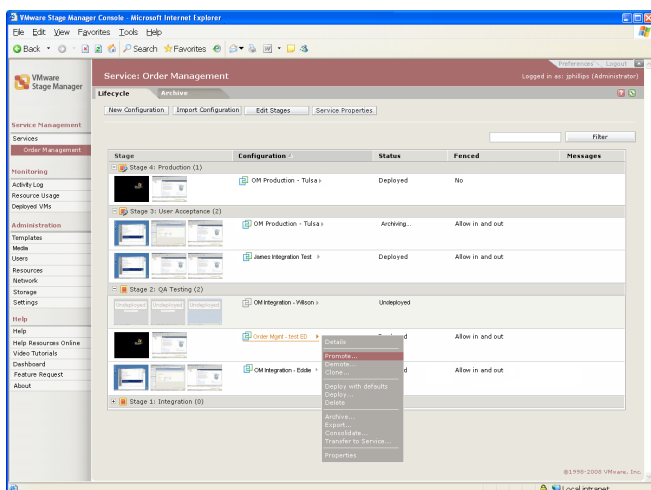
Будучи первой системой такого рода, VMware vCenter Stage Manager помогает владельцам приложений автоматизировать процессы изменения, настройки и выпуска ПО для производственных сред. С ее помощью можно эффективно управлять ресурсами и процессами, необходимыми для перемещения ИТ-приложений по всем этапам их жизненного цикла, от предварительного тестирования до внедрения в производственную эксплуатацию. Благодаря Stage Manager администраторы и владельцы бизнес-приложений могут:

- визуализировать, упорядочить и оптимизировать ресурсы, необходимые для предпроизводственных процессов и перемещения ИТ-служб по стадиям жизненного цикла;
- ускорить и оптимизировать процессы управления изменениями, конфигурациями и выпусками;
- уменьшить рост количества серверов и повысить эффективность их работы за счет использования платформы VMware Infrastructure;
- обеспечить точное соответствие всех используемых на стадии предпроизводственной интеграции и тестирования сред имеющимся производственным системам.

Принципы работы Stage Manager

Традиционно ИТ-служба предоставляется бизнесу в виде программно-аппаратного комплекса. Однако физические серверы этих комплексов часто используются не полностью, занимая лишнее пространство и потребляя избыточную энергию, а перемещение ИТ-приложений по стадиям их жизненного цикла требует повторения этапов тестирования в целях обеспечения устойчивости систем. Изменения в производственных системах сопряжены с риском, поскольку предпроизводственные системы не являются их точной копией. Поэтому внести весь комплекс изменений на предпроизводственных этапах с точностью до мелочей практически невозможно.

Stage Manager удачно решает эту проблему путем запуска конфигураций ИТ-приложений в виде виртуальных машин на платформе VMware Infrastructure. С помощью Stage Manager администраторы могут быстро и с легкостью клонировать производственные системы для предпроизводственного цикла и перемещать конфигурации между его стадиями, представляющими собой пулы. Stage Manager устраняет риск простоев, связанных с обслуживанием, поскольку проверку изменений можно проводить на точной копии производственной системы, что значительно сократит время на внесение исправлений в производственную систему. Благодаря возможности запуска конфигураций ИТ-приложений из пулов ресурсов Stage Manager предоставляет администраторам полный контроль над ресурсами центров обработки данных.



VMware vCenter Lab Manager автоматизирует жизненный цикл ИТ-приложений.

Использование Stage Manager на предприятии

Инициализация ИТ-служб

Ввод приложения в производственную среду - это долгий и сложный процесс, нередко связанный с ошибками. Stage Manager упрощает и автоматизирует этот процесс путем перемещения программных конфигураций в виртуальные машины одним щелчком мыши. Когда ИТ-служба готова к перемещению на следующий этап жизненного цикла, Stage Manager автоматически перемещает виртуальные машины, представляющие собой конфигурацию ИТ-службы, на специально выделенные серверы.

Тестирование исправлений

Stage Manager снижает риски при тестировании исправлений. Администратор делает точную копию ИТ-службы из производственной среды и выполняет ее развертывание в пуле ресурсов, относящемуся к более раннему этапу процесса выпуска. С помощью Stage Manager можно развертывать одновременно несколько экземпляров идентичных конфигураций ИТ-служб, не вызывая неполадок сети.

Затем можно вносить исправления и проводить тестирование, чтобы убедиться в работоспособности всех функций. После тестирования администратор включает в производственную среду обновленную ИТ-службу, выводя существующую конфигурацию из эксплуатации, или применяет исправления непосредственно к конфигурации данной ИТ-службы, работающей в производственной системе. Поскольку Stage Manager делает возможным тестирование исправлений на точных копиях производственных систем, администратор уверен в успешности применения исправлений.

Архивирование

Stage Manager упрощает архивирование конфигураций ИТ-приложений и обеспечивает быстрый возврат к архивным конфигурациям в случае аварийного восстановления или для целей аудита. Администратор просто выбирает пункт «Archive Now» и сохраняет архивную копию конфигурации выбранного ИТ-приложения в виде связанных виртуальных машин. С помощью Stage Manager можно хранить архивы систем в удобном формате, сокращая расходы на их обслуживание. Предыдущие состояния конфигураций можно легко восстановить одним щелчком мыши.

Возможности и технические характеристики

Виртуализация ИТ-служб

- Использование простого пользовательского интерфейса для обзора всех ИТ-служб и стадий их жизненного цикла.
- Организация многомашинных конфигураций ИТ-служб.
- Определение этапов выхода версий и их сопоставление с конкретными ИТ-службами.
- Сопоставление пула ресурсов VMware vCenter с ИТ-службами и этапами их жизненного цикла.

Конфигурации ИТ-служб

- Быстрое создание большого количества конфигураций многоуровневых ИТ-служб с помощью шаблонов виртуальных машин.
- Клонирование конфигураций без изменения сетевых настроек благодаря функции «fenced network».
- Мгновенное перемещение конфигураций ИТ-служб на всех этапах жизненного цикла.
- Оптимизация производительности или использования дискового пространства с помощью технологии «full clone» и «linked clone».
- Работа с консолями всех виртуальных машин конфигурации ИТ-служб на одной странице обозревателя.
- Назначение времени использования конфигураций для их автоматического вывода из эксплуатации по истечении срока действия.
- Использование VMware Distributed Resource Scheduler (DRS) для балансировки нагрузки и оптимального размещения виртуальных машин в кластерах.

Архивирование ИТ-служб

- Архивирование и восстановление полных конфигураций ИТ-служб одним щелчком мыши.
- Оптимизация управления архивом конфигураций.
- Хранение журналов регистрации событий и изменений конфигураций для целей аудита.

Шаблоны машин и библиотека носителей

- Импорт шаблонов виртуальных машин из VMware vCenter и возможность использования всех их конфигураций в Stage Manager.
- Автоматизация назначения MAC- и IP-адресов, а также идентификаторов безопасности для систем на базе Windows при создании виртуальных машин на основе шаблонов.
- Поддержка библиотеки носителей для образов установочных приложений и CD-дисков.

Аминистрирование и управление ресурсами

- Мониторинг использования ресурсов для каждой ИТ-службы и этапов ее жизненного цикла.
- Оптимизация использования хранилищ данных с графическим представлением занятого дискового пространства и дерева зависимостей конфигураций.
- Предоставление прав доступа пользователям и администраторам к каждой ИТ-службе на любом этапе благодаря интеграции с LDAP.

Дополнительная информация

За дополнительной информацией или по вопросам приобретения продуктов VMware звоните по телефону +7 (495) 970 1746 или посетите наш веб-сайт www.vmware.com/ru/products. Подробные технические характеристики и системные требования можно найти в руководстве по установке и настройке Stage Manager.