

## VMware P2V Assistant

Herramienta para la migración de máquinas físicas a virtuales

### ¿Qué es VMware P2V Assistant?

VMware® P2V Assistant es una herramienta de migración de clase empresarial probada por los clientes que brinda migración rápida y confiable de máquina física a virtual para una amplia variedad de sistemas operativos Microsoft® Windows®. Con P2V Assistant, las organizaciones pueden transformar imágenes de los sistemas físicos existentes en máquinas virtuales VMware sin necesidad de reinstalar software ni de reconfigurar complejos entornos de aplicaciones.

### ¿Cómo funciona VMware P2V Assistant?

P2V Assistant realiza las sustituciones necesarias para transformar una imagen de un sistema físico en una máquina virtual. El asistente de GUI fácil de usar de P2V Assistant guía a los usuarios a través de los siguientes pasos:

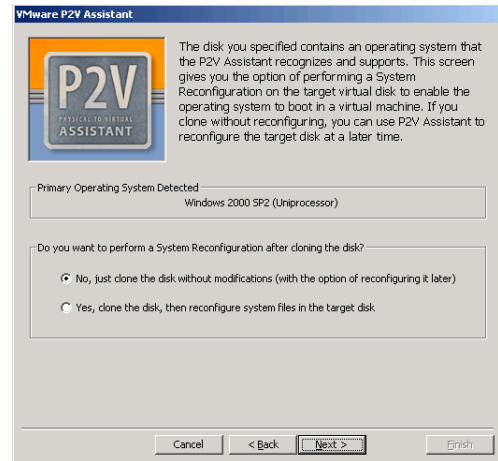
- Creación de una imagen de la máquina física mediante el uso del sistema de imágenes incorporado o de imágenes de herramientas de imágenes compatibles de otros proveedores
- Realización de todas las sustituciones de controladores de discos para que la máquina virtual pueda reiniciarse
- Recomendación de todas las modificaciones adicionales que sea necesario realizar en la configuración para completar la transformación de máquina física a virtual

### ¿Cuáles son los beneficios y las aplicaciones de VMware P2V Assistant?

VMware P2V Assistant ayuda a las organizaciones a aprovechar la flexibilidad, ahorros de costos y administración optimizada que brinda la virtualización con VMware. Proporciona lo siguiente:

- Una solución automatizada para realizar la migración de máquina física a virtual en forma rápida y confiable
- Una tecnología madura y comprobada en el mercado, con el soporte de servicios de consultoría y asociados de negocios autorizados
- Facilidad de uso validada por miles de implementaciones de clientes
- Compatibilidad total con los productos de virtualización de VMware de primera categoría
- Soporte para una amplia gama de plataformas Windows®, desde Windows NT 4 hasta Windows Server 2003

El uso de P2V Assistant permite a los clientes obtener rápidamente los beneficios de las soluciones que aprovechan las capacidades de virtualización de VMware:



La GUI de VMware P2V Assistant guía a los usuarios a través de la migración de un sistema físico a una máquina virtual.

- **Consolidación de servidores:** con VMware P2V Assistant, los sistemas existentes pueden transformarse en máquinas virtuales que se pueden consolidar fácilmente en menos servidores físicos. Mediante la consolidación, las organizaciones pueden reducir los costos asociados al hardware, operaciones e infraestructura del centro de datos.
- **Pruebas y depuración eficientes:** VMware P2V Assistant puede capturar imágenes de los sistemas de producción en máquinas virtuales que se pueden utilizar para fines de pruebas y solución de problemas en un entorno "ambiente" consolidado. Las empresas pueden reducir al mínimo las interrupciones a los servidores de producción, solucionando problemas y probando cambios en esta réplica exacta del entorno de producción.
- **Respaldo y recuperación ante desastres:** con VMware P2V Assistant los usuarios pueden capturar imágenes de los sistemas de producción y convertirlas en máquinas virtuales que se pueden activar en caso de un desastre a fin de minimizar la interrupción de los servicios.
- **Migración más simple a nuevo hardware:** P2V Assistant crea máquinas virtuales independientes del hardware, lo que hace posible migrar aplicaciones heredadas a nuevo hardware sin que sea necesario reconstruir, definir puertos ni reconfigurar.

*"Sin VMware, la migración de nuestras aplicaciones habría tomado meses o años porque tendríamos que haber escrito todo nuevamente. Con VMware, este proceso sólo tardó horas y nuestros sistemas y configuraciones se conservaron intactos. P2V Assistant nos facilita muchísimo la vida."*

**FUNCIONALIDADES CLAVE**

• **Facilidad de uso**

- » Interfaz basada en asistente para facilitar el uso
- » Proceso de conversión simple que migra las aplicaciones existentes en forma completa, con configuraciones y datos, a través de sistemas Windows y hardware heterogéneos
- » Capacidad para reajustar de manera proactiva los tamaños, tipos y particiones de disco para aumentar al máximo la utilización de recursos de almacenamiento de información
- » Sugerencias para la configuración de equipos virtuales automatizados luego de la conversión
- » Capacidad para iniciar el proceso de P2V desde un respaldo o clon del sistema para reducir al mínimo la interrupción del servicio
- » Soporte para el uso de tecnologías de imágenes incorporadas o de terceros para crear un clon de equipo virtual de un sistema físico

• **Soporte para diversos sistemas Windows**

- » Soporte para plataformas Windows, incluidos Windows NT, Windows 2000, Windows 2003 y Windows XP
- » Soporte para sistemas SMP

• **Soporte para una amplia variedad de plataformas VMware**

- » ESX Server™ 2.x and 3.x
- » GSX Server™ 3.x
- » VMware Server™ 1.x
- » VMware Workstation 4.5 and 5.x

**Especificaciones del producto y requerimientos del sistema**

Para obtener información detallada sobre las especificaciones del producto y los requerimientos del sistema, visite [http://www.vmware.com/support/pubs/p2v\\_pubs.html](http://www.vmware.com/support/pubs/p2v_pubs.html).

¿Por qué usar VMware P2V Assistant?	
ESCENARIOS DE USO	BENEFICIOS
<b>Migración fácil y rápida de aplicaciones existentes a máquinas virtuales VMware</b>	<ul style="list-style-type: none"> <li>• Reduce la interrupción del servicio durante la conversión</li> <li>• Elimina el tiempo que toma reinstalar las aplicaciones y reconfigurar los sistemas</li> <li>• Reduce el riesgo de configurar las aplicaciones y sincronizar los datos en forma incorrecta</li> </ul>
<b>Pruebas y depuración eficientes</b>	<ul style="list-style-type: none"> <li>• Pruebas en réplicas de los entornos de producción</li> <li>• Mejora considerablemente las pruebas de correcciones y los procedimientos de staging sin necesidad de presupuestos exorbitantes para hardware</li> <li>• Replica entornos en forma exacta, sin demorosos ciclos de configuración</li> </ul>
<b>Respaldo y recuperación ante desastres</b>	<ul style="list-style-type: none"> <li>• Crea réplicas del entorno de producción independientes del hardware para una recuperación más fácil y rápida</li> </ul>
<b>Migración de servidores heredados</b>	<ul style="list-style-type: none"> <li>• Migra aplicaciones heredadas de hardware obsoleto y no soportado</li> <li>• Elimina la dificultad y el riesgo asociados con la recreación de configuraciones heredadas en nuevo hardware</li> </ul>