

Einstieg in Virtual Private Cloud OnDemand in drei einfachen Schritten

Profitieren Sie von sofortigem Zugriff auf Cloud Computing-Ressourcen mit VMware vCloud® Air™ Virtual Private Cloud OnDemand – der einfachsten Möglichkeit zur Nutzung der Cloud, die zu 100 Prozent kompatibel mit Ihrer VMware vSphere®-Umgebung ist. Die Beschaffung Ihrer virtuellen Private Cloud umfasst nur drei einfache Schritte.

1. Konto erstellen

Für die Nutzung von Virtual Private Cloud OnDemand benötigen Sie lediglich einen Browser und eine Kreditkarte. Es werden folgende Browser unterstützt: Chrome 27 und höher, Firefox 3.6 und höher, Internet Explorer 10 und höher sowie Safari 4 und höher. Melden Sie sich einfach mit Ihren My VMware-Anmeldedaten an oder erstellen Sie mit Ihrer E-Mail-Adresse ein neues Konto.

Geben Sie Ihre Rechnungsdaten bestehend aus Name, Firma, Adresse und Kreditkartennummer ein. Wenn die Bestätigungsseite angezeigt wird, ist Ihre Anmeldung abgeschlossen. Nach wenigen Minuten erhalten Sie eine Aktivierungs-E-Mail.

Abbildung 1: Self-Service-Anmeldung

2. Erstellen einer virtuellen Maschine

Wenn Sie sich das erste Mal bei Virtual Private Cloud OnDemand anmelden, wird automatisch ein virtuelles Rechenzentrum mit einem Routing-Netzwerk und Gateway erstellt, das die Bezeichnung „VDC1“ trägt. Bei einem virtuellen Rechenzentrum handelt es sich um eine Umgebung, in der virtuelle Maschinen gespeichert, bereitgestellt und betrieben werden. Sie können ein oder mehrere virtuelle Rechenzentren erstellen, um Ihre Kapazitätsgrenzen exponentiell zu erweitern und Ihre Ressourcen in einfacher verwaltbaren Einheiten zu organisieren. Sie können die Bezeichnung eines virtuellen Rechenzentrums ändern oder dieses (und damit die verknüpften virtuellen Maschinen) löschen.

Zur Erstellung Ihrer ersten virtuellen Maschine klicken Sie einfach auf „Create Your First Virtual Machine“. Daraufhin wird ein Assistent geöffnet, der Sie durch den Prozess begleitet. Dieser unkomplizierte Prozess umfasst zwei Schritte:

- Wählen Sie eine vordefinierte Vorlage aus dem VMware Public Catalog – einem Betriebssystem- und Anwendungskatalog aus häufig verwendeten, vorkonfigurierten Workloads – oder wählen Sie eine Vorlage aus den von Ihnen hochgeladenen Katalogen aus. Diese befinden sich unter „**My Catalog**“. Wenn Sie eine virtuelle Maschine ohne Vorlage erstellen möchten, können Sie dies in VMware vCloud Director® folgendermaßen tun: Wählen Sie „**Create My Virtual Machine from Scratch**“ aus. So gelangen Sie zur Erstellung einer vSphere vApp™ und ihrer virtuellen Maschinen.
- Mit den Schiebereglern des Assistenten legen Sie die gewünschten CPU-, Arbeitsspeicher- und Storage-Ressourcen sowie die Netzwerkverbindung fest. Die CPU-, Arbeitsspeicher- und Storage-Ressourcen einer virtuellen Maschine lassen sich auch während des laufenden Betriebs anpassen. Wählen Sie einfach die anzupassende virtuelle Maschine aus und klicken Sie im Menü „**Actions**“ auf „**Edit Resources**“.

Abbildung 2: Festlegen der Ressourcen der virtuellen Maschinen

3. Anzeigen und Überwachen der Ressourcenauslastung

Nachdem Sie Ihr virtuelles Rechenzentrum in Betrieb genommen haben, können Sie die Ressourcenauslastung aller virtuellen Maschinen eines virtuellen Rechenzentrums und einzelner virtueller Maschinen anzeigen. Die Registerkarte „Resource Usage“ zeigt die aktuell noch nicht in Rechnung gestellte Nutzung an. Die Daten werden zusammengefasst und als monatliche Gesamtbeträge der Storage-Nutzung und stündliche Gesamtbeträge der vCPU-, vRAM-, öffentlichen IP-Adressen- und Lizenznutzung dargestellt. Die Ressourcennutzung kann pro Monat bis zum aktuellen Datum, für die letzten 24 Stunden oder die vergangene Stunde angezeigt werden. So erhalten Sie einen umfassenden Einblick in Nutzungstrends.

Bei Virtual Private Cloud OnDemand bezahlen Sie nur die Ressourcen, die Sie pro Minute tatsächlich genutzt haben. Durch die minutengenaue Abrechnung der Ressourcen können Sie die Budgetzuteilung auf Grundlage der tatsächlichen Nutzung statt auf Prognosen vornehmen und den Kauf überflüssiger und unzureichend ausgelasteter Ressourcen vermeiden. Sie können die Kapazität dynamisch an Ihre Anforderungen und Ihr Budget anpassen. Sie müssen keinen Laufzeitvertrag eingehen: Ihnen werden nur die Ressourcen in Rechnung gestellt, die Sie genutzt haben. Virtual Private Cloud OnDemand ermöglicht den sofortigen und sicheren Zugriff auf die Cloud. Sie erhalten monatlich eine nachvollziehbare Rechnung, die auf Ihre Kreditkarte ausgestellt wird.

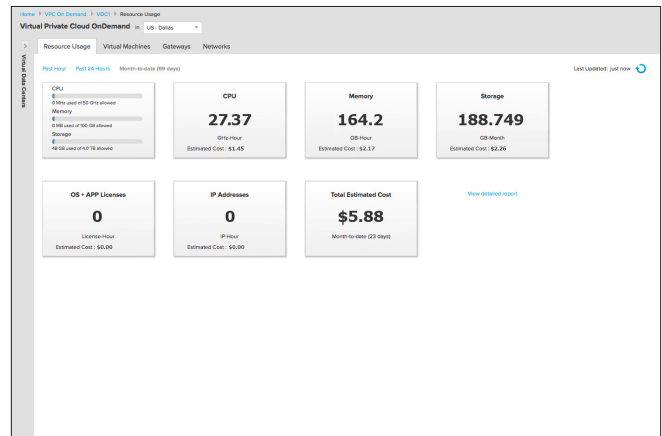


Abbildung 3: Überwachung der Ressourcenauslastung

Erste Schritte

Virtual Private Cloud OnDemand wird nahtlos in Ihre vSphere-Umgebung vor Ort integriert. Auf diese Weise können Sie Ihre vertrauten und bewährten Prozesse, Tools, Netzwerke und Sicherheitsfunktionen nutzen. Worauf warten Sie? Melden Sie sich an unter <http://www.vmware.com/go/ondemand>.