

# VMware IT Business Management Suite

IT als eigener Geschäftsbereich – ein faktenbasierter Ansatz

## AUF EINEN BLICK

Die VMware IT Business Management Suite™ bietet Transparenz und Kontrolle über IT-Kosten, Services und Qualität. Durch die Automatisierung ehemals manueller Prozesse und die unternehmerische Ausrichtung der IT bietet die IT Business Management Suite den faktenbasierten Ansatz, den CIOs und IT-Verantwortliche brauchen, um die IT als eigenen Geschäftsbereich zu führen. Mit der IT Business Management Suite erhält die IT schnellen Zugriff auf die Service-, Kosten- und Qualitätsdaten, die zur Senkung der IT-Kosten bei gleichzeitiger Maximierung des Wettbewerbsvorteils nötig sind.

## DIE WICHTIGSTEN VORTEILE

- Transparente IT-Services, Kosten und Qualität
- Faktenbasierte Entscheidungen zur Optimierung und Anpassung von IT-Ausgaben
- Handhabung der IT als Geschäftsbereich durch bedarfsgerechte Ausrichtung von IT-Services und -Kosten
- IT-Kostensenkung um bis zu 15 Prozent und mehr
- Abkehr vom Konzept der IT als Kostenstelle

## Umorientierung der IT als Service-Makler

Die VMware IT Business Management Suite gibt der IT die Möglichkeit, den Schwerpunkt von der technischen Komponente – mit der Verwaltung von Servern, Storage, Netzwerken und Anwendungen – auf die geschäftliche Komponente zu verlagern. Sie kann damit ein IT-Service-Portfolio verwalten und erhält Kontrolle über die Bereitstellungskosten sowie die Qualität jedes einzelnen Services. Diese Ausrichtung wird oft als „IT-Service-Makler“ bezeichnet. Dabei nimmt die IT eine aktive Rolle bei der internen und externen Beschaffung ein, um den richtigen Service zum richtigen Preis anbieten zu können. Kunden von Service-Maklern erhalten transparente Daten zu Nutzung und Kosten der von ihnen in Anspruch genommenen IT-Services. Dies wiederum bedeutet eine enorme Weiterentwicklung der Art und Weise, wie die IT ihren Wert und Beitrag zum Unternehmen vermittelt.

## Automatisierung der IT-Kostentransparenz

Die Minimierung von IT-Kosten bei gleichzeitiger Maximierung des geschäftlichen Mehrwerts ist ein zentraler Grundsatz von IT-Business-Management. Durch IT-Kostentransparenz lässt sich eine „IT-Rechnung“ aufstellen, die die Produkte und Services für die einzelnen Geschäftsbereiche sowie die entsprechenden Kosten ausweist. Die Erstellung einer effektiven IT-Rechnung erfordert jedoch ein tief greifendes Verständnis der Kosten, die mit der Bereitstellung von IT-Services im Zusammenhang stehen, sowie eine präzise Auflistung und nachvollziehbare Berechnung dieser Kosten. Die IT Business Management Suite bietet verschiedene Funktionen zur Automatisierung dieser Transparenz und trägt somit dazu bei, die IT als eigenen Geschäftsbereich zu führen.

## Agile Servicekostenrechnung und -modellierung

Die IT Business Management Suite nutzt eine deterministische Engine und einen leistungsstarken Modeller für die Zuweisung oder Umlegung von IT-Kosten (physisch, virtuell, Personal, Lieferanten, Overhead, Einrichtungen, Software, Support, Cloud usw.) auf jeden IT-Business-Service. Unterstützt wird nicht nur eine einfache Zuweisung, sondern auch eine nutzungsabhängige oder komplexe, tätigkeitsbezogene Kostenrechnung. Dadurch bietet dieser Ansatz eine bessere Steuerung, Agilität und Transparenz als Inferenz-Ansätze, deren Algorithmen nur wenig eigene Kontrolle zulassen.

## Planung und Budgetierung

Die IT Business Management Suite automatisiert manuelle Prozesse in der Planung und Budgetierung. Durch die Konsolidierung und Zentralisierung von Budgets kann die IT-Finanzabteilung Zeit sparen und Budgets straffen bzw. gezielter zuweisen. Außerdem ergibt sich mehr Transparenz beim Vergleich geplanter und tatsächlicher Ausgaben und Abweichungen sowie tatsächlicher Einsparungen.

## Was-wäre-wenn-Szenarien

Mit Was-wäre-wenn-Szenarien können Entscheidungen zu Ausgaben analysiert, verglichen, geplant und optimiert werden. Beispielsweise kann die IT Business Management Suite zeigen, wie sich der Wechsel eines Anbieters, die verstärkte Abrechnung des Supports für physische Server oder die Stilllegung einer Anwendung auf die allgemeinen Kosten, die Kosten für einen bestimmten Service oder einen bestimmten Unternehmensbereich auswirken würde. Diese Entscheidungen und vieles mehr lassen sich mit der IT Business Management Suite modellieren, um faktenbasierte Entscheidungen treffen zu können.

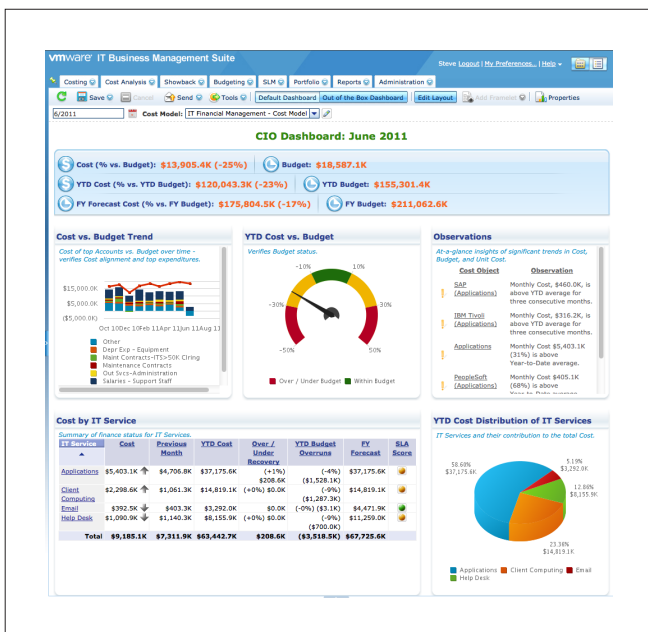


Abbildung 1: CIO-Dashboard mit IT-Servicekosten

## Benchmarking: objektive Daten als Orientierungshilfe

VMware löst außerdem ein anderes Problem beim IT-Business-Management: die Frage der weiteren Vorgehensweise im Anschluss an die Ermittlung der IT-Kosten. Benchmarks vergleichbarer Unternehmen bieten die nötigen objektiven Belege, um den Status quo, zukünftige Trends und mögliche Verbesserungen einzuschätzen.

VMware IT Benchmarking™ deckt 18 Säulen oder Bereiche, 20 Branchen und über 3.500 Messgrößen ab. Dabei nutzt VMware IT Benchmarking Unternehmen aus der gleichen Branche oder mit einem ähnlichen Tätigkeitsprofil, um Ihre Kosten mit den Kosten anderer Unternehmen Ihrer Branche sowie von Firmen mit einer IT-Struktur ähnlicher Größe und Komplexität zu vergleichen. Mit den integrierten objektiven Benchmarks bleiben Ihre Virtualisierungsreise und Ihr aktueller Fortschritt immer transparent.

## Servicequalitätsmanagement

Der Kompromiss zwischen Kosten und Qualität mag einfach erscheinen, ist aber ziemlich komplex. Manche Services bieten erhebliches Einsparpotenzial bei geringen Qualitätseinbußen; andere wiederum gehen eher mit Fixkosten einher. Um die IT-Kosten zu senken und die IT wie einen eigenen Geschäftsbereich zu führen, müssen Sie wissen, welche Faktoren diesen Kompromiss begünstigen. Business-Kunden wehren sich häufig nur so lange gegen eine Reduzierung der Service-Level, bis Sie ihnen die entsprechenden Einsparungen präsentieren. Service-Level-Tiers eignen sich zur Steuerung von Kosten oder zum Eingehen auf die Wünsche servicebewusster Kunden, während gleichzeitig die IT-Ausgaben gesenkt werden.

Das Servicequalitätsmanagement lässt sich auch auf Anbieter anwenden, die Sie für komplette Services oder Teilservices nutzen. Mit der Dokumentation der Business-Vereinbarungen und der Automatisierung der Serviceabläufe, KPIs und Eskalationspfade sind Sie gut aufgestellt, um sich als Service-Makler neu zu positionieren – und stellen gleichzeitig sicher, dass die IT-Kosten minimiert und die IT-Wertschöpfung maximiert werden.

## Transparenz des IT-Portfolios

Um die IT wie einen eigenen Geschäftsbereich zu führen, benötigen Sie einen Überblick über die von Ihnen angebotenen Services sowie deren Kosten und Qualität. Die IT Business Management Suite bietet eine Portfolio-Übersicht Ihrer Services samt Kosten und Qualität, damit Sie anhand von Tatsachen entscheiden können, wie Services weiterentwickelt werden sollen, um Geschäftsziele zu erreichen.

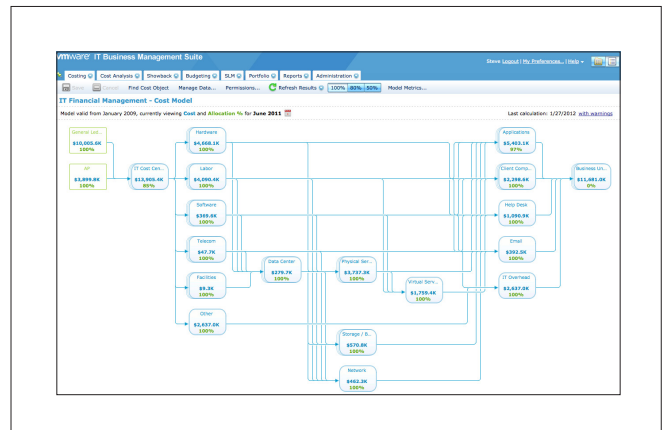


Abbildung 2: Kostenmodell

## Enterprise-Plattform und Visualisierung

Die Basis für die IT Business Management Suite ist eine robuste Enterprise-Plattform mit umfangreichen Funktionen, die auf sichere Art und Weise bereitgestellt werden und skalierbar sind. Connectors prüfen vor dem Hinzufügen von Daten, ob diese richtig erfasst, bereinigt und validiert wurden. Wird ein Problem erkannt, senden die Connectors eine Benachrichtigung oder eine Alarmmeldung. Rollenbasierte Dashboards gewährleisten, dass die richtigen Personen auf die richtigen Informationen zugreifen können. Sie dienen als einheitliches Repository und zentrale Informationsquelle für Kosten, Qualität und Wert der IT. Die IT Business Management Suite enthält darüber hinaus eine Überwachungs-Engine für Kosten und Qualität, um Änderungen hervorzuheben, die besonderer Aufmerksamkeit bedürfen.

## Cloud-Wirtschaftlichkeit und deren Messung

Mit VMware, dem weltweiten Marktführer im Bereich Virtualisierung und Cloud-Infrastruktur, lässt sich auch die Wirtschaftlichkeit Ihrer Cloud ganz einfach überwachen und messen. Die VMware IT Business Management Suite bietet dazu agile Funktionen zur Erstellung von Servicekostenmodellen, von der direkten Messung und Kostenaufstellung für die Cloud-Nutzung bis hin zur Kalkulation der allgemeinen Kosten für Public, Private und Hybrid Clouds.

## Weitere Informationen

Die VMware IT Business Management Suite ist als SaaS- und als On-Premise-Angebot erhältlich. Weitere Informationen, Fallstudien, Videointerviews und Berichte zum IT-Business-Management bei anderen IT-Organisationen finden Sie unter <http://vmware.com/go/itbm-suite>. Oder kontaktieren Sie uns telefonisch unter 0800 100 6711.

