

VMware Cloud Universal

VMWARE CLOUD UNIVERSAL – AUF EINEN BLICK

- Umfangreiche Computing-, Storage-, Networking- und Management-Funktionen der Enterprise-Klasse von VMware
- Viele flexible Infrastrukturoptionen
- Flexibles Abonnement nach dem OpEx-Budgetmodell

Anwendungen stellen die wertvollsten technologischen Ressourcen dar, mit denen Sie den Umsatz steigern, sich von der Konkurrenz abheben und Kunden binden können. Für viele Unternehmen ist es sehr wichtig, ihr umfangreiches, komplexes Anwendungsportfolio effizient zu verwalten und herauszufinden, wie sie dieses am besten modernisieren. Dabei weist jede Anwendung spezifische Anforderungen auf: von Performance- und Sicherheitsanforderungen bis zur Verfügbarkeit von innovativen Services, die neue Funktionen bereitstellen und den geschäftlichen Nutzen steigern. CIOs müssen ihre Portfolios anhand diverser Faktoren bewerten, um den besten Weg zur Anwendungsmodernisierung einzuschlagen, u.a. aktueller und zukünftiger Wert, Komplexität, Sicherheitsanforderungen, Beziehungen zu Anbietern, Betriebskosten sowie Verfügbarkeit erweiterter Services.

Risikovermeidung, Budgetierung, Sicherheitsanforderungen und Unsicherheitsfaktoren spielen bei der Anwendungsmodernisierung, der Einführung der Cloud und der Planung künftiger IT-Architekturen eine Rolle. Mit zunehmender Projektreife wird es immer wichtiger, Bereitstellungen für mehrere hyperskalierte Anbieter, die Private Cloud und lokale Cloud-Infrastrukturen zu optimieren. Um Reibungsverluste in diesem Prozess zu vermeiden und die Cloud entsprechend ihren individuellen Anforderungen einzuführen, benötigen Unternehmen eine Lösung mit einheitlicher Infrastruktur und einheitlichem Betrieb, die alle Aspekte der Anwendungsmodernisierung unterstützt, d.h. beliebige Anwendungen in jeder Cloud und zu jedem Zeitpunkt.

Neu: VMware Cloud Universal

VMware Cloud Universal berechtigt Kunden zum Betrieb einer Multi-Cloud-Infrastruktur mit Computing-, Storage-, Networking- und Management- sowie modernen Anwendungs-Services der Enterprise-Klasse, die sie flexibel in der Private Cloud, Public Cloud oder der lokalen Cloud bereitstellen können. Organisationen, die an der Migration in die Cloud oder der Erweiterung ihrer On-Premises- bzw. ihrer Cloud-Infrastruktur interessiert sind, haben die Option, ihren Anforderungen entsprechende Konditionen und Bereitstellungsarten frei zu wählen.

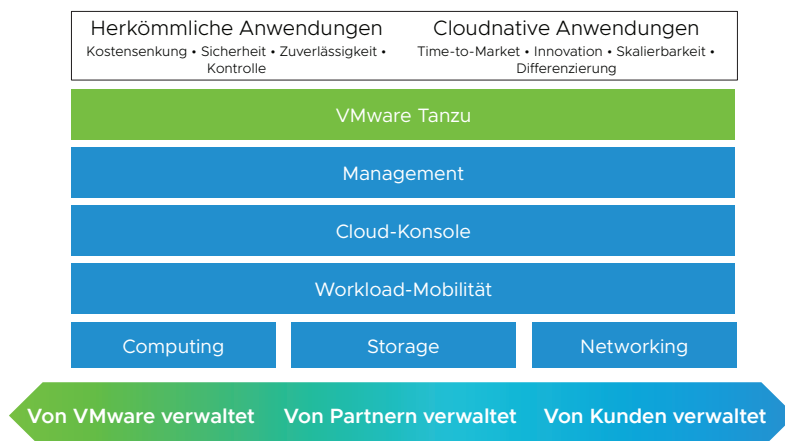


ABBILDUNG 1: Bereitstellung und Management von Workloads mit VMware Cloud Universal

Schlüsseltechnologien

VMware Cloud Universal bietet eine flexible Abonnementstruktur für Berechtigungen, die wie folgt genutzt werden können: VMware Cloud Foundation in von Kunden verwalteten Private Clouds, VMware Cloud on Dell EMC in von VMware verwalteten lokalen Clouds oder VMware Cloud on AWS in der Public Cloud.



VMware® Cloud Foundation™-Abonnement

Vom Kunden verwaltete Hybrid Cloud-Plattform, die eine integrierte Computing-, Storage- und Networking-Infrastruktur zur Modernisierung von Rechenzentren und Bereitstellung moderner Anwendungen bietet.



VMware® Cloud™ on AWS

In der AWS Cloud ausgeführte VMware Cloud-Infrastruktursoftware der Enterprise-Klasse von VMware. Erweitern Sie On-Premises-vSphere-Umgebungen und profitieren Sie von der globalen Präsenz und von den nativen Services von AWS.



VMware® Cloud™ on Dell EMC

Dieser vollständig verwaltete VMware Cloud-Service bietet eine einfache, sichere und skalierbare VMware Cloud-Infrastruktur für On-Premises-Rechenzentren und Edge-Standorte von Kunden.



vRealize® Cloud Universal™

Die SaaS-Management-Suite beschleunigt den Umstieg auf die Cloud, indem sie SaaS- und On-Premises-Funktionen für Automatisierung, Betrieb und Protokollanalyse in einer Lizenz kombiniert. Stellen Sie On-Premises- und SaaS-Implementierungen bereit und wechseln Sie ohne weitere Ausgaben ganz flexibel zwischen beiden hin und her. Auf diese Weise bieten Sie ein konsistentes Multi-Cloud-Management-Erlebnis.



VMware Tanzu™ Standard Edition

Durch zentrale Verwaltung und Governance vereinfacht VMware Tanzu Standard den Kubernetes-Betrieb für Multi-Cloud-Bereitstellungen über mehrere Cluster und Teams in On-Premises-Umgebungen, Public Clouds und am Edge.

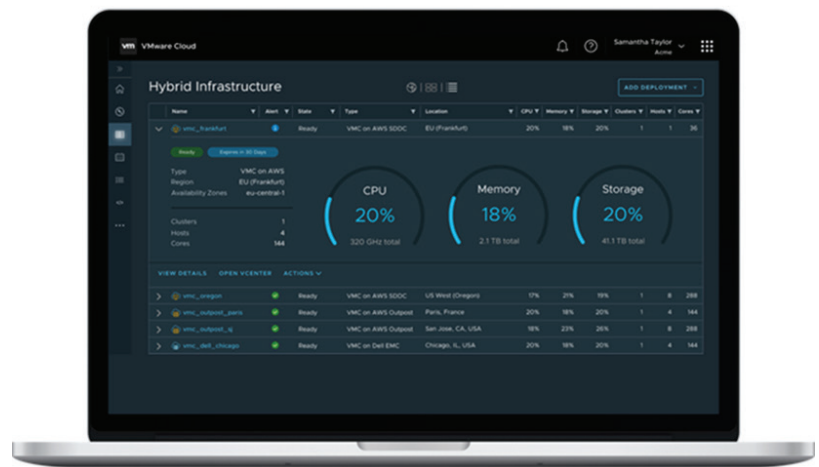


ABBILDUNG 2: Zuweisung, Management und Prüfung von Infrastrukturberechtigungen in der VMware Cloud-Konsole

Mit dem VMware Cloud Universal-Abonnement erhalten Sie außerdem Zugang zur VMware Cloud-Konsole und damit umfassende Transparenz und Kontrolle über Infrastruktur und Multi-Cloud-Ressourcen sowie Zugriff auf VMware Success 360, ein umfassendes Angebot für Ihren Erfolg, das Sie während aller Phasen Ihrer Umstellung mit VMware-Lösungen begleitet.

Add-on-Services von VMware Cloud Universal

Um den Wert Ihrer Investitionen zu maximieren, sind in VMware Cloud Universal unter anderem folgende zusätzliche Services verfügbar: VMware HCX, vRealize Automation, vRealize Log Insight, vRealize Network Insight Cloud, vRealize Operations, VMware Site Recovery und VMware Cloud Disaster Recovery.

Anwendungsbereiche

Hybrid Cloud-Architektur

VMware Cloud Universal bietet die Möglichkeit, über Cloud- und On-Premises-Standorte hinweg einen konsistenten SDDC-basierten Infrastruktur-Stack mit einheitlicher Steuerungsebene bereitzustellen, die das Management vereinfacht. Kunden, die aus taktischen oder strategischen Gründen Workloads sowohl in ihrer On-Premises-Infrastruktur als auch in der Public Cloud unterstützen müssen, können ihre Strategie für Infrastrukturinvestitionen optimieren und Workloads auf flexible Weise in einer selbst oder von VMware verwalteten Infrastruktur verwalten und bereitstellen.

Langfristige Cloud-Migration

VMware Cloud Universal ist ideal für Organisationen, die über mehrere Monate und Jahre eine Hybrid Cloud-Strategie mit ungewissem Zeitrahmen für die Migration von On-Premises zur Cloud verfolgen. Gestalten Sie den Einstieg in die Public Cloud nach Ihren eigenen Vorstellungen. Planen Sie die Migration flexibel in kleinen Schritten, sammeln Sie erste Erfahrungen mit der Cloud und führen Sie dann die Migration phasenweise ohne Auswirkungen auf Workloads durch. Vereinfachen Sie Ihre Migrationen mithilfe von innovativen Tools und Prozessen, um die Einführung der Cloud zu beschleunigen.

Cloud Bursting

Mit nahtlos erweiterbarer Kapazität können Sie die ständig wachsenden Anforderungen des Unternehmens problemlos erfüllen. Eine globale Cloud-Infrastruktur erleichtert außerdem den reibungslosen Betrieb bei Bedarfsspitzen. Nutzen Sie die Burst-Kapazität der Public Cloud, um Anwendungen zu unterstützen und Zugang zu zusätzlichen Ressourcen zu erhalten, mit denen Sie steigenden Bedarf und saisonale Schwankungen bewältigen können.

Vorteile

Cloud-Infrastrukturservices der Enterprise-Klasse

Maximale Flexibilität, Resilienz und Portabilität vorhandener Unternehmens-Workloads dank Cloud-Services der Enterprise-Klasse für Computing, Storage, Networking und Management

Public Cloud, Private Cloud oder lokale Cloud

Flexible Abonnementstruktur für Berechtigungen, mit denen VMware Cloud Foundation On-Premises bzw. VMware Cloud on AWS oder VMware Cloud on Dell EMC in der Cloud genutzt werden kann

Native Unterstützung für Kubernetes

Management von Kubernetes und VMs auf einer einzigen Plattform mit VMware Tanzu Standard, um containerbasierte Orchestrierung und das Entwickeln cloudnativer Anwendungen zu unterstützen

Einsparungen durch flexible Abonnements

Flexible Budgetierung durch Verteilung von Kosten und Workloads auf Public und Private Cloud sowie Nutzung von 1- und 3-Jahres-Abonnements

Weitere Informationen zu VMware Cloud Universal

<https://www.vmware.com/products/vmware-cloud-universal.html>