

VMware vCenter Lifecycle Manager

Seguimiento y control de máquinas virtuales en VMware Infrastructure

INTRODUCCIÓN

Con VMware vCenter Lifecycle Manager, los clientes pueden implementar un flujo de trabajo sistemático y automatizado para el provisioning, el uso y la retirada de máquinas virtuales. Lifecycle Manager automatiza los pasos del flujo de trabajo para aumentar la eficacia y la productividad, y para garantizar el estricto cumplimiento de las políticas de la empresa.

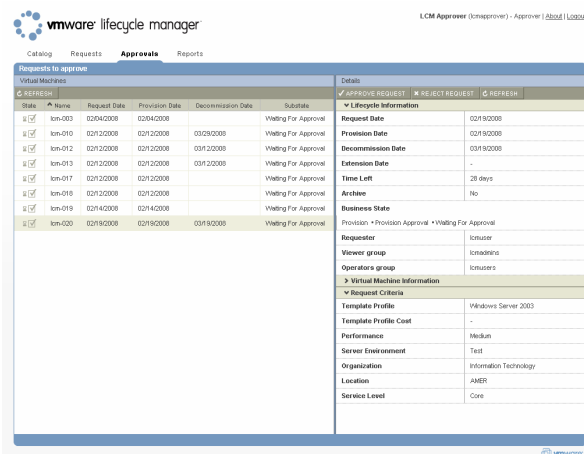
VENTAJAS

- Emplea la estandarización y las mejores prácticas para el seguimiento y la gestión del despliegue y el uso de máquinas virtuales.
- Elimina las tareas administrativas manuales y repetitivas mediante la automatización.
- Evita la proliferación de máquinas virtuales y garantiza el cumplimiento de los estándares corporativos de IT.
- Aprovecha las herramientas existentes como, por ejemplo, VMware vCenter Server, software de gestión de cambios y herramientas de automatización de procesos de IT y "Runbook".

¿Cómo se utiliza Lifecycle Manager en la empresa?

Con VMware vCenter Lifecycle Manager, los administradores pueden realizar el seguimiento y control de las máquinas virtuales mediante un proceso uniforme de aprobación a lo largo de todo el ciclo de vida. Con Lifecycle Manager, los administradores pueden:

- **Crear un catálogo de servicios estándar de IT.** Los usuarios pueden realizar la selección a partir de un grupo de máquinas virtuales predefinidas. Esto permite al administrador de infraestructuras virtuales controlar qué tipos de recursos se implementan en el entorno de IT.
- **Asociar métricas de facturación.** Lifecycle Manager permite al personal del departamento de IT asociar métricas de facturación a despliegues de máquinas virtuales y pools de recursos concretos. Estas métricas pueden asignarse a grupos concretos o asociarse a sistemas financieros existentes.
- **Agilizar el proceso de solicitud y aprobación.** Lifecycle Manager establece un mecanismo uniforme y escalable para dirigir y aprobar todas las solicitudes de máquinas virtuales, lo que garantiza el cumplimiento de las políticas internas.
- **Realizar el seguimiento y control de las máquinas virtuales.** Realizar el seguimiento de la propiedad de las máquinas virtuales en un entorno virtual o mantener un registro de la fecha de creación, despliegue o retirada de una máquina de este tipo puede ser muy complejo. Lifecycle Manager realiza el seguimiento de los despliegues de máquinas virtuales mediante un registro de solicitudes basado en Web, de forma que el personal de IT pueda saber la fecha exacta en que se ha generado, aprobado o rechazado una solicitud. El personal de IT también conoce cuándo se desplegó la máquina y el tiempo que ha estado en funcionamiento.
- **Eliminar tareas manuales, repetitivas y con tendencia a generar errores.** A medida que crece el despliegue, la automatización se convierte en un factor decisivo para que el departamento de IT pueda hacer más con menos. Lifecycle Manager automatiza cada paso del ciclo de vida de las máquinas virtuales basándose en políticas predefinidas.
- **Realizar la integración con herramientas de gestión existentes.** Muchas empresas cuentan con herramientas para gestionar distintos aspectos de IT tales como la gestión de cambios, el control de los activos, las redes o el almacenamiento. Lifecycle Manager puede utilizarse con las herramientas operativas o de gestión existentes de los departamentos de IT.



Todas las solicitudes de máquinas virtuales pueden dirigirse al responsable de aprobarlas dentro de la empresa. Esta persona revisará las solicitudes y las aprobará o rechazará en función de requisitos empresariales específicos como costes, duración de la solicitud o recursos disponibles.

¿Cómo funciona Lifecycle Manager?

Lifecycle Manager ofrece una interfaz web fácil de usar para gestionar las interrelaciones entre las personas implicadas en el ciclo de vida de una máquina virtual. El producto tiene cuatro funciones principales:

CARACTERÍSTICAS CLAVE

- 1. Usuario:** solicita máquinas virtuales y puede hacer el seguimiento del estado de las solicitudes pendientes.
- 2. Responsable de la aprobación:** aprueba o rechaza las solicitudes de máquinas virtuales. Esta persona puede pertenecer a cualquier departamento.
- 3. Personal de IT:** decide dónde se sitúan las máquinas virtuales.
- 4. Administrador de IT:** configura Lifecycle Manager, incluidos parámetros como, por ejemplo, la interacción entre funciones de usuario.

Durante la configuración, el administrador de IT crea un catálogo de plantillas de máquinas virtuales que los usuarios pueden ver y seleccionar. Estas plantillas ayudan al usuario a determinar las características de las máquinas virtuales disponibles (tamaño, memoria, almacenamiento, servicios de backup, etc.). El administrador de IT define también qué tipos de aprobaciones son necesarios para el despliegue de la máquina virtual.

Cuando el administrador de IT completa la configuración y define el catálogo de plantillas, el usuario puede iniciar una sesión en Lifecycle Manager y solicitar una máquina virtual. Durante el proceso de solicitud, el usuario introduce información para ayudar a Lifecycle Manager a seleccionar los recursos concretos que mejor se adapten a la solicitud. En cualquier momento, el usuario puede entrar de nuevo en Lifecycle Manager para comprobar el estado de la solicitud. El usuario que crea la solicitud es la única persona que puede verla.

Una vez remitida, se envía al responsable de la aprobación. Si se aprueba, la máquina virtual se despliega automáticamente según los criterios definidos por el usuario y la forma en que IT haya asignado esos criterios a los recursos informáticos existentes. Por ejemplo, la solicitud de una máquina virtual de producción que necesite un rendimiento elevado se asignará a los recursos de servidor, red y almacenamiento de mayor rendimiento disponibles en el entorno virtualizado. Si hay varias opciones que se ajusten a la solicitud del usuario, se comunicará al personal de IT por correo electrónico para que pueda tomar una decisión sobre dónde desplegar la máquina virtual en el entorno.

Los usuarios siguen el mismo proceso de solicitud y aprobación para modificar detalles de recursos para máquinas virtuales existentes.

La fase final dentro de Lifecycle Manager es la retirada de la máquina virtual. Este proceso, que consiste en archivar y, en última instancia, eliminar la máquina virtual, hace un mejor uso de los recursos al garantizar su reincorporación al pool de recursos para su uso futuro. La máquina virtual se retirará según la fecha final introducida por el usuario al enviar por primera vez la solicitud. Esta fecha representa el periodo de tiempo que el usuario necesitará el recurso. El usuario puede solicitar más tiempo en la interfaz web o dejar que la máquina virtual entre en el proceso de retirada. La función de archivo, previa a la eliminación, es útil para el personal de IT porque permite mover una máquina virtual a un almacenamiento de menor coste.

Características clave de Lifecycle Manager por función

Usuario

- **Portal de autoservicio.** Solicita fácilmente máquinas virtuales y determina el estado de las solicitudes. En este portal fácil de utilizar, los usuarios pueden seleccionar el tipo de máquina virtual que mejor se adapte a sus necesidades.
- **Catálogo de máquinas virtuales existentes.** Acceso a máquinas virtuales con controles básicos (encendido, apagado, suspensión, snapshot, volver a modo snapshot, etc.).

Responsable de la aprobación

- **Aprueba o rechaza solicitudes.** Tiene acceso a información detallada sobre cualquier solicitud y decide su aceptación o rechazo.

Personal de IT

- **Instalación inteligente.** Completa las solicitudes aprobadas decidiendo dónde se ubicarán las máquinas virtuales dentro del entorno.

Administrador de IT

- **Aprovecha el catálogo de servicios estándar de IT.** Configura varias plantillas predefinidas que el usuario final puede seleccionar y que muestran las características de cada máquina virtual (tamaño, memoria, servicios de almacenamiento, etc.).
- **Despliegue basado en políticas.** Uso de la automatización para establecer los criterios clave que el usuario debe especificar en una solicitud. Los criterios se utilizan para colocar o configurar automáticamente una máquina virtual en el entorno. Por ejemplo, las máquinas virtuales de producción utilizarán almacenamiento de nivel 1 y pueden tener una función como DRS activada de forma predeterminada.
- **Políticas de seguridad.** Asignar grupos de usuarios a recursos de máquinas virtuales específicos.
- **Optimización de la infraestructura.** Optimizar los grupos de recursos y las carpetas de máquinas virtuales, y ayudar a asociar métricas de facturación a despliegues de máquinas virtuales.

Más información

Para obtener más información o comprar productos VMware, llame al 91 418 58 01VMWARE (fuera de Norteamérica, marque el +1-650-427-5000), visite www.vmware.com/products o busque un reseller autorizado en Internet. Para obtener especificaciones detalladas del producto y los requisitos del sistema, consulte la guía de instalación y configuración de Lifecycle Manager.