

VMware ThinApp

Ejecute cualquier versión de cualquier aplicación en un solo sistema operativo y sin ningún conflicto

INTRODUCCIÓN

Con el software de virtualización de aplicaciones VMware ThinApp, los administradores de puestos de trabajo corporativos que gestionan puestos de trabajo físicos o virtuales pueden ejecutar cualquier versión de cualquier aplicación en un solo sistema operativo y sin conflicto alguno. VMware ThinApp funciona sin necesidad de agentes de cliente o servidores backend, por lo que la entrega de aplicaciones es más rápida, más económica y sin conflictos.

VENTAJAS

- Elimina los conflictos de las aplicaciones y reduce los costes de soporte.
- Acelera y simplifica el proceso de desarrollo y entrega.
- Aprovecha y optimiza las herramientas de gestión y la infraestructura existentes.
- Despliega aplicaciones portátiles en prácticamente cualquier PC (físico y virtual), equipo cliente ligero o memoria USB.
- Bloquea ordenadores endpoint sin limitar el uso de aplicaciones esenciales para la empresa.

¿Cómo se utiliza VMware ThinApp en la empresa?

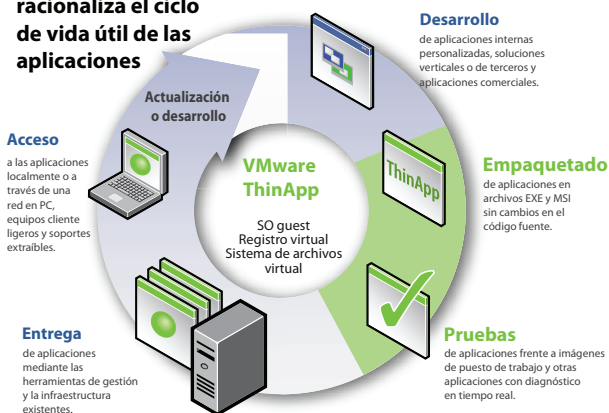
- **Simplificación de las migraciones de software y de sistemas operativos.** Migre a nuevos sistemas operativos sin actualizar ni sustituir aplicaciones anteriores, ejecute aplicaciones más recientes en sistemas operativos antiguos (Windows NT y posteriores) y utilice varias versiones de la misma aplicación en el mismo PC.
- **Aumento de la seguridad y la compatibilidad.** Bloquea los ordenadores endpoint corporativos ejecutando aplicaciones en modo usuario sin bloquear a los usuarios y crea políticas que van con la aplicación allí donde esta se implemente o utilice.
- **Simplificación de pruebas y empaquetado de aplicaciones.** Empaquete aplicaciones en archivos EXE y MSI estándar sin necesidad de efectuar cambios en el código fuente y simplifique las pruebas de regresión con prestaciones de entorno de desarrollo protegido "sandbox" y snapshot.
- **Aceleración del desarrollo de software y de los controles de calidad.** Resuelva complejos problemas de compatibilidad y empaquetado de aplicaciones como, por ejemplo, versiones de Java, compatibilidad con Vista y despliegue de clientes .NET.
- **Optimización de los despliegues de VDI.** Sitúe aplicaciones fuera de las imágenes de puesto de trabajo para reducir los costes de almacenamiento y consolide varias instancias de aplicaciones a las que puede accederse desde una imagen virtual de función única o un número pequeño de máquinas virtuales para reducir los costes de la red, la carga de trabajo y el sistema operativo.
- **Mejora de los servicios de terminales.** Elimine conflictos virtualizando agentes cliente de servicios de terminales y distribuya rápidamente las aplicaciones a los usuarios finales en equipos cliente ligeros sin las complicaciones que implica el uso compartido de aplicaciones.
- **Movilidad de la plantilla.** Ejecute aplicaciones directamente desde unidades inteligentes USB sin instalación, modificaciones en el SO host o la necesidad de contar con derechos de administrador.

¿Cómo funciona VMware ThinApp?

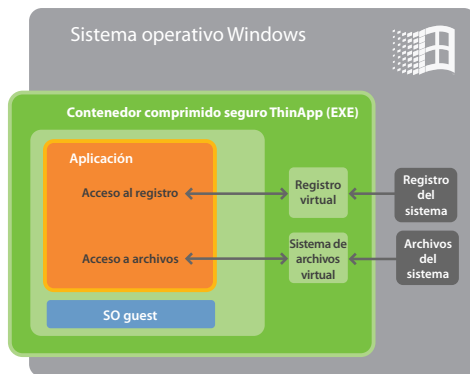
VMware ThinApp simplifica la entrega de aplicaciones aislándolas del sistema operativo subyacente y conectando directamente con infraestructuras y herramientas de gestión de puesto de trabajo físico y virtual existentes. ThinApp encapsula las aplicaciones dentro de un SO guest que combina de forma transparente un entorno de sistema virtual con el entorno de sistema real, al tiempo que proporciona estos servicios:

- **Carga de procesos.** El SO guest carga un archivo EXE de inicio del sistema de archivos virtual y permite que ejecute cualquier otro EXE directamente desde el sistema de archivos virtual o desde el sistema normal.
- **Carga de DLL.** El SO guest carga directamente del archivo cualquier dependencia DLL que los archivos EXE/DLL/OCX puedan tener, si así se le indica.
- **Gestión de procesos y subprocessos.** El SO guest realiza un seguimiento de todos los procesos y subprocessos creados dentro de la máquina virtual, incluidas las aplicaciones COM y de utilidades fuera de proceso.

VMware ThinApp racionaliza el ciclo de vida útil de las aplicaciones



PRINCIPALES CARACTERÍSTICAS



El SO virtual VMware ThinApp separa las aplicaciones de su sistema operativo host subyacente.

Virtualización de aplicaciones sin agentes

- **Sistema operativo virtual.** La principal característica de VMware ThinApp es el SO guest, un sistema de archivos y registro virtual único, integrado y ligero que ofrece un alto nivel de aislamiento de aplicaciones, lo que elimina los conflictos de instalación y tiempo de ejecución, además de aumentar la portabilidad de las aplicaciones.
- **Tiempo de ejecución cero.** VMware ThinApp no deja "huella" en los dispositivos endpoint y permite que las aplicaciones se ejecuten directamente desde el estado comprimido sin tener primero que almacenar en caché los datos en el disco duro, lo que mejora el rendimiento y la seguridad de los datos, y elimina puntos de fallo individuales.
- **Ejecución completa en modo de usuario.** Las aplicaciones empaquetadas con ThinApp se ejecutan completamente en modo de usuario, lo que permite a los usuarios utilizar y personalizar sus aplicaciones sin acceso administrativo o de instalación.
- **Amplia compatibilidad de aplicaciones.** VMware ThinApp es compatible con una amplia variedad de aplicaciones, desde Adobe Reader hasta aplicaciones complejas de proveedores como Oracle y SAP (consulte el sitio web para ver una lista completa de las aplicaciones compatibles).

Entrega de aplicaciones sin conflictos

- **Arquitectura sin infraestructura ni agentes.** ThinApp funciona sin necesidad de servidores auxiliares o agentes cliente adicionales, y se integra a la perfección con Microsoft Active Directory, LANDesk y otras muchas soluciones de gestión de otros fabricantes.
- **Compatibilidad con VMware VDI.** ThinApp es un complemento fundamental de VMware View y las aplicaciones empaquetadas con ThinApp pueden implementarse y gestionarse fácilmente en máquinas virtuales centralizadas del centro de datos.

- **Entornos sandbox para servicios de terminales.** VMware ThinApp se ha implementado correctamente sobre el protocolo ICA en entornos de servicios de terminales Citrix, y las aplicaciones empaquetadas con ThinApp pueden desarrollarse en entornos sandbox para ejecutarse en un entorno de servicios de terminales de forma que varios usuarios puedan ejecutar sus propias aplicaciones VMware ThinApp desarrolladas en estos entornos sandbox.
- **Transmisión de memoria bloque a bloque.** Las aplicaciones virtualizadas con ThinApp se ejecutan tan pronto como la memoria del equipo de puesto de trabajo dispone de la cantidad mínima de código necesaria para ejecutar la aplicación. Por ejemplo, en el caso del cliente Oracle CRM (950MB), solo hay que transmitir físicamente al cliente 350 MB de la aplicación para que esta se ejecute.
- **Sincronización de aplicaciones.** Esta prestación, exclusiva de ThinApp, actualiza las aplicaciones virtuales mediante el uso compartido de archivos/http/https a través de la red LAN o WAN, y aprovecha los sistemas de entrega de software existentes, lo que facilita la entrega de actualizaciones de aplicaciones a los usuarios de portátiles y terceros en la extranet corporativa, al tiempo que ayuda a garantizar el cumplimiento de las políticas de configuración y reduce los riesgos de los parches en máquinas que "se sacan de la red".

Empaquetado simplificado de aplicaciones

- **Enlace de aplicaciones.** Permite que las aplicaciones empaquetadas con VMware ThinApp establezcan dinámicamente dependencias ("enlaces") con otras aplicaciones VMware ThinApp. Además, con ThinApp los administradores de IT aprovechan las herramientas existentes para realizar el inventario y seguimiento de cada componente de la aplicación para una mejor gestión de las licencias de software de las aplicaciones virtuales.
- **Opciones flexibles de empaquetado.** ThinApp encapsula las aplicaciones enteras dentro de un solo archivo EXE o como paquete MSI con políticas de grupo y registro WMI.
- **Snapshots del sistema.** Captura y guarda estados del sistema antes y después de la instalación para simplificar el proceso de empaquetado, al tiempo que asegura soporte para aplicaciones que tienen que reiniciarse durante el proceso de instalación.
- **Posibilidad de integración en ISV.** Con ThinApp, las organizaciones y desarrolladores de software independientes pueden empaquetar sus aplicaciones en un solo archivo EXE independiente para asegurarse de que se ejecutarán sin conflictos y sin ni siquiera tener que instalarse.

Soporte permanente Gold y Platinum

VMware ofrece soporte de clase empresarial a todos los clientes de VMware ThinApp. Para los clientes que necesiten servicios adicionales, VMware ofrece también un servicio de consultoría de dos días sobre mejores prácticas e introducción al uso de ThinApp.

Más información

Para obtener información o comprar productos VMware, llame al 91 418 58 01, visite la página web www.vmware.com/products o realice una búsqueda online para encontrar un reseller autorizado. Para obtener especificaciones detalladas del producto y los requisitos del sistema, consulte la guía de instalación y configuración de ThinApp.