

VMware Consolidated Backup

Software de backup centralizado para máquinas virtuales

DE UN VISTAZO

VMware® Consolidated Backup proporciona una función de backup centralizada y fácil de utilizar para máquinas virtuales. Permite hacer un backup del contenido de las máquinas virtuales desde un servidor proxy Microsoft® Windows 2003 centralizado, en lugar de hacerlo directamente desde ESX Server.

VENTAJAS

- Backup de imagen completo de las máquinas virtuales para recuperación ante desastres
- Backup de archivos completo e incremental de las máquinas virtuales que ejecutan sistemas operativos Microsoft® Windows para la recuperación de archivos y directorios individuales

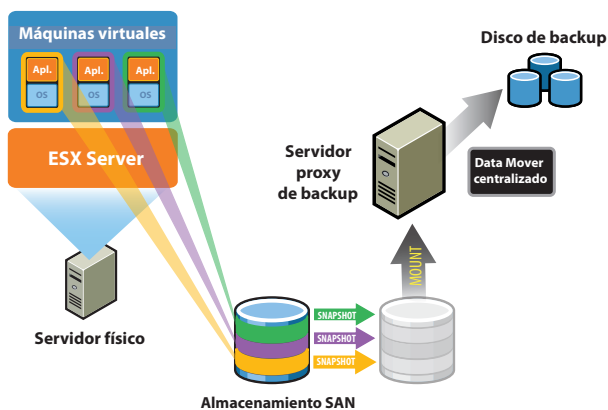
¿Cómo se utiliza VMware Consolidated Backup en la empresa?

VMware Consolidated Backup permite:

- Backup de imagen completo de las máquinas virtuales para recuperación ante desastres
- Backup de archivos completo e incremental de las máquinas virtuales que ejecutan sistemas operativos Microsoft® Windows para la recuperación de archivos y directorios individuales

¿Cómo funciona VMware Consolidated Backup?

Consolidated Backup proporciona un conjunto de controladores y secuencias de comandos que permiten realizar un backup sin LAN de las máquinas virtuales que ejecutan cualquier sistema operativo compatible desde un servidor proxy Microsoft® Windows 2003 centralizado mediante un agente de backup estándar del sector. Consolidated Backup incluye secuencias de comandos anteriores y posteriores al backup para la integración con la mayoría de los principales proveedores de backup. Para cada máquina virtual se crea una tarea de backup que se gestiona en un proxy de Consolidated Backup. La secuencia de comandos previa al backup realiza un snapshot de la máquina virtual y lo monta en el servidor proxy directamente desde el entorno SAN. Para las máquinas virtuales que ejecutan sistemas operativos Microsoft® Windows, la secuencia de comandos previa al backup también desactiva el sistema de archivos NTFS dentro de la máquina virtual. El cliente de backup copia entonces el contenido de la máquina virtual como una imagen de disco virtual. Para las máquinas virtuales que ejecutan sistemas operativos Microsoft Windows, el cliente de backup también puede copiar el contenido de las máquinas virtuales como un conjunto de archivos y directorios. Por último, la secuencia de comandos posterior al backup elimina el montaje y saca el disco virtual del modo snapshot.



VMware Consolidated Backup proporciona backup de máquinas virtuales sin agente.

- **Soporte de cinta Fibre Channel.** Elimina el tráfico de backup con el backup de máquinas virtuales sin LAN.
- **Servidor proxy de backup.** Elimine la carga de ESX Server mediante la consolidación de la carga de backup y su gestión en un servidor proxy de backup.
- **Backup completo e incremental de cinco niveles** (para máquinas virtuales que ejecutan el sistema operativo Microsoft® Windows). Recupere archivos y directorios individuales.

- **Backup a nivel de imagen** (para las máquinas virtuales que ejecutan cualquier sistema operativo). Recupere toda la imagen de la máquina virtual en caso de desastre. (operating system). Recover entire virtual machine image in the event of disaster.
- **Incorporación de la mayoría de los principales proveedores de backup.** Aproveche la inversión existente en agentes de backup para mover los datos de la máquina virtual desde el servidor proxy de Consolidated Backup a dispositivos de cinta.

¿Cómo puedo adquirir VMware Consolidated Backup?

- Consolidated Backup está incluido en VMware Infrastructure 3 Enterprise.
- Consolidated Backup también se puede comprar a la carta con VMware Infrastructure 3 Standard.
- Consolidated Backup no está disponible con VMware Infrastructure 3 Starter.

Especificaciones del producto y requisitos del sistema

Para obtener información detallada sobre las especificaciones del producto y los requisitos del sistema, consulte la Guía de compatibilidad de software de backup de VMware Infrastructure en http://www.vmware.com/support/pubs/vi_pubs.html.