

VMWARE vCENTER SERVER

Infraestructura virtual gestionada de forma centralizada y distribuida con seguridad

INFORMACIÓN BÁSICA

VMware vCenter Server® ofrece una plataforma centralizada y extensible para gestionar la infraestructura virtual. vCenter Server gestiona entornos de VMware vSphere® y proporciona a los administradores de TI un control sencillo y automático sobre el entorno virtual para distribuir la infraestructura con seguridad. vCenter Server incluye una licencia gratuita para 25 instancias de sistema operativo (OSI) de VMware vRealize® Log Insight™.*

VENTAJAS PRINCIPALES

- Reduzca la complejidad de la gestión y el tiempo necesario para llevar a cabo implementaciones a gran escala.
- Garantice una experiencia óptima con la cloud híbrida al ofrecer visibilidad integrada, facilidad de gestión y operaciones en un entorno local y una cloud pública basada en vSphere.
- Analice y corrija los problemas con rapidez al tener visibilidad de la infraestructura virtual de vSphere.
- Proporcione la seguridad y la disponibilidad de vSphere mediante funciones de gestión proactiva, como el equilibrio de carga automático y los flujos de trabajo de automatización listos para usar.
- Mejore las funciones de virtualización con soluciones de otros partners del ecosistema.
- vSphere 6.7 es dos veces más rápido que vSphere 6.5 en términos de operaciones de vCenter por segundo.
- Las operaciones asociadas a DRS son tres veces más rápidas en vCenter Server Appliance 6.7.
- El uso de memoria es tres veces menor con vCenter Server Appliance 6.7.

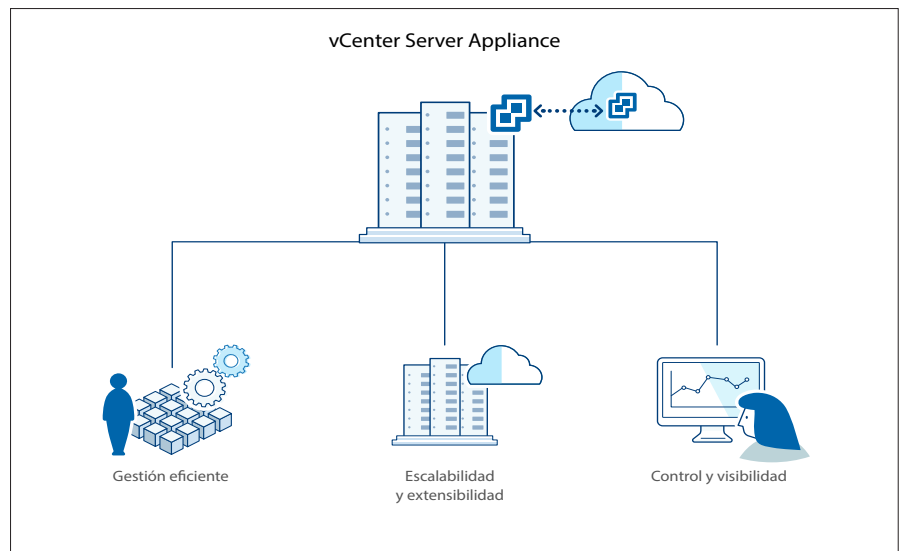


Figura 1: vCenter Server proporciona gestión centralizada y proactiva de la infraestructura virtual de vSphere.

¿Qué es VMware vCenter Server?

VMware vCenter Server proporciona gestión centralizada de la infraestructura virtual de vSphere. Los administradores de TI pueden garantizar la seguridad y la disponibilidad, simplificar las tareas cotidianas y reducir la complejidad de la gestión de la infraestructura virtual.

¿Cómo funciona vCenter Server?

Control centralizado y visibilidad en todos los niveles

vCenter Server ofrece gestión centralizada de los hosts virtualizados y de las máquinas virtuales desde una única consola. Proporciona a los administradores visibilidad detallada de la configuración de los componentes fundamentales de una infraestructura virtual, todo desde una sola ubicación.

Con vCenter Server, los entornos virtuales son más fáciles de gestionar. Un solo administrador puede gestionar cientos de cargas de trabajo, lo que duplica con creces la productividad cuando se gestiona una infraestructura física. vCenter Server Appliance™ se basa en Photon OS, por lo que la aplicación de parches y actualizaciones no depende de terceros. El tiempo destinado a solucionar problemas se reduce drásticamente con la inclusión de una licencia gratuita de [Log Insight](#).

* Disponible para Log Insight hasta la versión 4.6 y hasta el final del soporte general de vRealize Log Insight 4.6 el 23 de agosto de 2019.

Infraestructura virtual distribuida con seguridad

Para cumplir de forma sistemática los acuerdos de nivel de servicio (SLA) de las aplicaciones esenciales, se necesita una gestión proactiva y automatizada que maximice las prestaciones de vSphere. Las principales funciones de vCenter Server son, entre otras, VMware vSphere vMotion®, VMware vSphere Distributed Resource Scheduler™, VMware vSphere High Availability (HA) y VMware vSphere Fault Tolerance. VMware vRealize Orchestrator™ también proporciona a los administradores la posibilidad de crear e implementar flujos de trabajo basados en prácticas recomendadas.

Con la gestión proactiva automatizada, vCenter Server permite cumplir los niveles de servicio, porque aprovisiona nuevos servicios, equilibra los recursos y automatiza la alta disponibilidad, todo ello de forma dinámica.

Plataforma extensible

La arquitectura abierta de complementos de vCenter Server es compatible con una amplia gama de funciones adicionales de VMware y sus partners. Cientos de partners de VMware ofrecen integraciones con vCenter Server. De este modo, hacen posibles nuevas características, como la gestión de la capacidad y de la conformidad, la continuidad del negocio o la supervisión del almacenamiento. Las API de vCenter Server permiten asimismo integrar herramientas de gestión física y virtual, para aportar la máxima flexibilidad.

VMware vCenter Hybrid Linked Mode facilita la extensibilidad al centro de datos local y una cloud pública basada en vSphere. Los administradores utilizan un solo panel de control para la gestión y la visibilidad en los entornos de cloud híbrida.

¿Cómo se usa vCenter Server?

Las empresas se enfrentan a una presión cada vez mayor para suministrar infraestructura de TI con el menor coste posible y cumplir de forma sistemática los SLA. La gestión centralizada y proactiva de la infraestructura virtual permite a las empresas garantizar que el departamento de TI responda de forma sistemática a las necesidades del negocio.

vSphere es la plataforma de virtualización líder. Permite a los usuarios ejecutar aplicaciones esenciales de forma segura y responder a los requisitos empresariales más rápidamente, con el menor coste posible.

Características principales

Control centralizado y visibilidad

vSphere Client basado en HTML 5: vSphere Client basado en HTML 5 ofrece funcionalidad puntera.

vCenter Single Sign-on: simplifique la administración permitiendo a los usuarios iniciar sesión una vez y acceder a todas las instancias de vCenter Server sin tener que autenticarse de nuevo.

Búsquedas en el inventario: acceda a todo el inventario de vCenter Server: máquinas virtuales, hosts, almacenes de datos y redes.

Alertas y notificaciones: utilice nuevas entidades, parámetros y eventos, como alarmas específicas de almacenes de datos y de máquinas virtuales. Estas alarmas pueden activar flujos de trabajo automatizados para solucionar y prevenir problemas.

Copia de seguridad y restauración nativas: opción de copia de seguridad basada en archivos y lista para usar, con una interfaz de usuario sencilla. Esto elimina la necesidad de utilizar soluciones de copia de seguridad de terceros para proteger vCenter Server y Platform Services Controller.

Planificador de copias de seguridad y restauraciones: planifique las copias de seguridad de vCenter Server Appliance y esté al tanto del número de copias de seguridad que mantiene. Utilice las API de REST para simplificar los procesos de copia de seguridad y restauración.

Herramienta de migración: permite migrar los datos desde una implementación de vCenter Server 5.5 o 6.0 para Windows y actualizar vCenter Server Appliance.

vCenter Server High Availability: proteja vCenter Server Appliance y los servicios asociados con alta disponibilidad nativa y un objetivo de tiempo de recuperación (RTO) inferior a 10 minutos.

Herramienta vCenter Server Converge: migre con facilidad la topología de vCenter Server Appliance con PSC externo a vCenter Server Appliance con PSC incorporado.

Gestión proactiva

Perfiles de host: estandarice y simplifique la forma de definir y gestionar las configuraciones de los hosts de VMware ESXi™. Obtenga el modelo de una configuración conocida y validada (con parámetros de red, almacenamiento y seguridad) e impleméntelo en muchos hosts para simplificar el proceso de configuración. Las políticas de perfiles de host también permiten supervisar la conformidad.

Gestión de recursos para máquinas virtuales: asigne recursos de procesador y memoria a máquinas virtuales que se ejecutan en los mismos servidores físicos. Establezca cuotas mínimas, máximas y proporcionales de recursos para la CPU, la memoria, el disco y el ancho de banda de red. Modifique la asignación de los recursos con las máquinas virtuales en funcionamiento. Permita que las aplicaciones accedan a más recursos de forma dinámica para responder a los picos de rendimiento.

Asignación dinámica de recursos: vCenter Server supervisa continuamente el uso de los depósitos de recursos y asigna los recursos disponibles de manera inteligente a las máquinas virtuales, en función de reglas predefinidas que reflejan necesidades empresariales y cambios en las prioridades. El resultado es un entorno de TI muy automatizado, optimizado y eficaz, con equilibrio de carga integrado.

Aprovisionamiento de diferentes versiones entre instancias de vCenter: habilite las operaciones de aprovisionamiento de diferentes versiones entre instancias de vCenter, como por ejemplo vMotion, un clon completo y la migración en frío. Idóneo para soluciones de cloud híbrida.

Reinicio automático de las máquinas virtuales con VMware vSphere High Availability: reinicie automáticamente las máquinas virtuales que han fallado.

Registros de auditoría: mantenga registros de los cambios significativos en la configuración y exporte los informes con fines de seguimiento de eventos.

Gestión unificada de parches y actualizaciones: utilice la funcionalidad de VMware vSphere Update Manager™ para garantizar la conformidad con los estándares de aplicación de parches mediante el análisis y la aplicación de parches automatizados en los hosts ESXi en línea. Gracias a la integración de vSphere Update Manager en vCenter Server Appliance, la implementación y la configuración son realmente sencillas.

Interfaz de gestión de los dispositivos: interfaz de usuario sencilla que ofrece datos de red, base de datos, espacio en disco y estado, además de estadísticas de CPU y memoria para realizar tareas operativas y de supervisión.

vRealize Orchestrator (incluido): simplifique la gestión mediante la automatización de más de 800 tareas utilizando flujos de trabajo listos para usar o agrupándolos mediante una sencilla interfaz que permite arrastrar y soltar.

vRealize Log Insight para vCenter Server (versión simplificada incluida): solucione los problemas más rápidamente gracias a la visibilidad añadida de Log Insight. Visualice tendencias de eventos, active alertas, etc., todo ello en tiempo real*.

* Disponible para Log Insight hasta la versión 4.6 y hasta el final del soporte general de vRealize Log Insight 4.6 el 23 de agosto de 2019.

**PARA OBTENER MÁS INFORMACIÓN
O ADQUIRIR PRODUCTOS DE VMWARE,**

LLAME AL NÚMERO DE TELÉFONO

+34 914125000 (si no está en España, marque el 877-4-VMWARE si se encuentra en Norteamérica o el +1 6504275000 desde el resto del mundo),

VISITE

<http://www.vmware.com/es/products>

o bien busque en Internet un distribuidor autorizado. Para obtener detalles sobre las especificaciones de los productos y los requisitos del sistema, consulte la documentación del producto.

Plataforma extensible

Linked Mode: vCenter Server proporciona una arquitectura escalable y visibilidad de múltiples instancias de vCenter Server, junto con replicación de funciones, permisos y licencias en toda la infraestructura. Puede iniciar sesión, ver y consultar los inventarios de todas las instancias de vCenter Server al mismo tiempo.

Enhanced Linked Mode con PSC integrado: simplifique la topología de vCenter Server a través de vCenter con integración de Platform Services Controller (PSC). Vincule varias instancias de vCenter y obtenga visibilidad completa de todo el entorno, sin necesidad de utilizar Platform Services Controller ni equilibradores de carga externos.

Hybrid Linked Mode: disfrute de visibilidad y capacidad de gestión unificadas en un entorno local de vSphere que se ejecuta en una versión de vCenter Server Appliance y en un entorno de cloud pública basada en vSphere, por ejemplo VMware Cloud on AWS, que se ejecuta en otra versión.

API: la integración con los partners del ecosistema permite extender la funcionalidad de la infraestructura virtual. Las nuevas API permiten implementar vCenter Server a partir de una plantilla.

