

VMware Cloud Universal

INFORMACIÓN BÁSICA SOBRE VMWARE CLOUD UNIVERSAL

- Amplio conjunto de funciones informáticas, de almacenamiento, red y gestión de VMware de nivel empresarial
- Posibilidad de elección y flexibilidad de infraestructura
- Suscripción flexible considerada financieramente como gastos operativos

Las aplicaciones representan los activos tecnológicos más valiosos, puesto que generan ingresos y fomentan la diferenciación competitiva y la captación de clientes. Gestionar la enorme y compleja cartera de aplicaciones e identificar la mejor vía de modernización son las principales prioridades para muchas organizaciones. Cada aplicación tiene necesidades exclusivas, desde requisitos de rendimiento y seguridad hasta la disponibilidad de servicios innovadores que creen nuevas funciones e incrementen el valor empresarial. Los directores de informática deben evaluar sus carteras para identificar la mejor vía para emprender el proceso de modernización de aplicaciones en función de una serie de características, entre otras, el valor actual y futuro, la complejidad, los requisitos de seguridad, las relaciones con los proveedores, los costes operativos y el acceso a servicios avanzados.

La aversión al riesgo, el presupuesto, el cumplimiento de los requisitos de seguridad y la incertidumbre son factores importantes en el proceso de modernización de las aplicaciones, la adopción de la nube y la planificación de arquitecturas de TI preparadas para el futuro. A medida que se aceleran estos proyectos, surge el imperativo de optimizar las implementaciones en varios proveedores de hiperescalabilidad, la nube privada y la infraestructura de nube local. Para eliminar fricciones en este proceso y dar margen a la adopción de la nube según las necesidades, las organizaciones necesitan una solución que les ofrezca una infraestructura y unas operaciones unificadas que puedan respaldar todos los aspectos de la modernización de aplicaciones, incluida la compatibilidad completa con cualquier aplicación, en cualquier nube y en cualquier momento.

Presentación de VMware Cloud Universal

VMware Cloud Universal ofrece una infraestructura y unas operaciones multinube de nivel empresarial que combinan servicios informáticos, de almacenamiento, red, gestión y aplicaciones modernas con derechos de cliente para implementaciones flexibles en la nube privada, la nube pública o la nube local. VMware Cloud Universal permite a las organizaciones seleccionar las condiciones que mejor se ajusten a sus requisitos y ofrece opciones de implementación flexible a los clientes interesados en migrar a la nube, ampliar el espacio local o expandir la implementación en la nube.

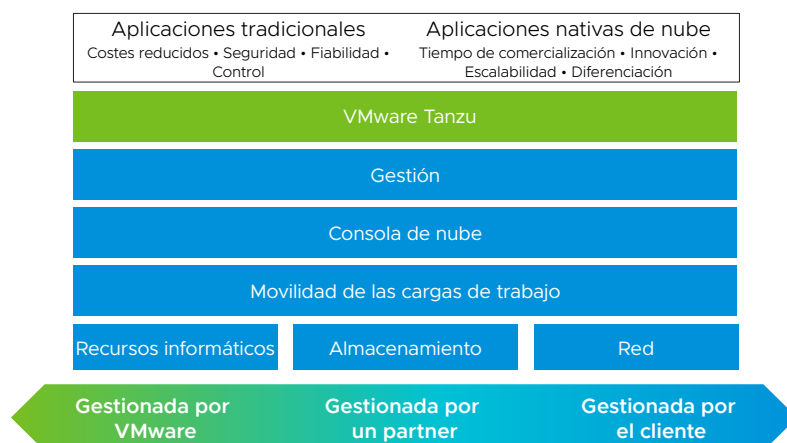


FIGURA 1: Implementación y gestión de cargas de trabajo en VMware Cloud Universal.

Tecnologías principales

VMware Cloud Universal ofrece derechos de infraestructura flexibles mediante suscripción que pueden usarse de forma opcional en nubes privadas gestionadas por el cliente con una suscripción a VMware Cloud Foundation, en nubes locales gestionadas por VMware con VMware Cloud on Dell EMC o en la nube pública con VMware Cloud on AWS.



Suscripción a VMware® Cloud Foundation™

Una plataforma de nube híbrida gestionada por el cliente que ofrece una infraestructura integrada de recursos informáticos, almacenamiento y red para modernizar los centros de datos e implementar aplicaciones modernas.



VMware® Cloud™ on AWS

El software de infraestructura de nivel empresarial VMware Cloud que se ejecuta en la nube de AWS. Amplíe los entornos locales de vSphere y acceda al espacio global y los servicios nativos de AWS.



VMware® Cloud™ on Dell EMC

Un servicio completamente gestionado de VMware Cloud que ofrece una infraestructura de VMware Cloud sencilla, segura y escalable para los centros de datos locales y las ubicaciones perimetrales del cliente.



vRealize® Cloud Universal™

Una suite de gestión de software como servicio (SaaS) diseñada para acelerar la evolución hacia la nube que combina funcionalidad local y de SaaS para la automatización, las operaciones y el análisis de registros en una sola licencia con el fin de acelerar la transición de la empresa hacia la nube. Lleve a cabo implementaciones SaaS o en el entorno local de forma flexible y cambie de uno a otro sin compras adicionales para disfrutar de una experiencia uniforme de gestión multinube.



VMware Tanzu™ Standard Edition

VMware Tanzu Standard simplifica el uso de Kubernetes en implementaciones multinube centralizando la gestión y el control de clústeres y equipos en el entorno local, las nubes públicas y el perímetro.

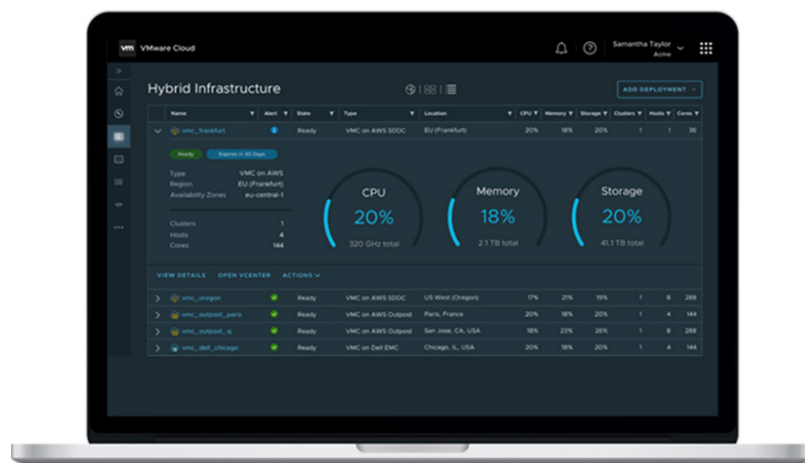


FIGURA 2: Los derechos de infraestructura se pueden asignar, gestionar y revisar en la consola de VMware Cloud.

La suscripción a VMware Cloud Universal también proporciona acceso a la consola de VMware Cloud, que permite contar con visibilidad integral y control de la infraestructura y los activos multinube, y a VMware Success 360, una completa solución para alcanzar el éxito que le guía a través de todas las etapas del proceso con soluciones de VMware.

Servicios complementarios de VMware Cloud Universal

Para maximizar el valor de la inversión, VMware Cloud Universal incluye servicios adicionales, como VMware HCX, vRealize Automation, vRealize Log Insight, vRealize Network Insight Cloud, vRealize Operations, VMware Site Recovery y VMware Cloud Disaster Recovery.

Casos de uso

Arquitectura de nube híbrida

VMware Cloud Universal permite desarrollar e implementar una pila de infraestructura coherente basada en centros de datos definidos por software (SDDC) en ubicaciones locales y de nube con un plano de control unificado para una gestión sencilla. Los clientes que tengan requisitos tácticos o estratégicos para admitir cargas de trabajo tanto en la infraestructura local como en la nube pública pueden optimizar la estrategia de inversión en infraestructura y gestionar e implementar cargas de trabajo de forma flexible en infraestructura gestionada por el cliente o por VMware.

Migración a la nube de larga duración

VMware Cloud Universal es perfecto para organizaciones comprometidas a implementar una estrategia de nube híbrida a lo largo de meses o años, con plazos inciertos de migración desde el entorno local a la nube. Adopte la nube pública a medida que evolucionen las necesidades y siga contando con la flexibilidad necesaria para migrar a pequeña escala, experimentar con la nube y ampliar la migración en etapas a lo largo del tiempo sin interrumpir las cargas de trabajo. Simplifique las migraciones con herramientas y procesos innovadores para acelerar la adopción de la nube.

Expansión a la nube

Expanda la capacidad de forma óptima para satisfacer las crecientes necesidades de la empresa y aproveche la infraestructura de nube global para periodos de demanda a gran escala. Utilice la nube pública en momentos de alta demanda de capacidad para admitir aplicaciones y acceda a recursos adicionales para dar cabida a los incrementos de la demanda y los picos estacionales.

Ventajas

Servicios de infraestructura de nube de nivel empresarial

Servicios de nube de nivel empresarial informáticos, de almacenamiento, red y gestión para que las cargas de trabajo empresariales actuales dispongan de la máxima flexibilidad y portabilidad.

Nube pública, privada o local

Derechos de infraestructura flexibles mediante suscripción para usar la suscripción a VMware Cloud Foundation en el entorno local, VMware Cloud on AWS o VMware Cloud on Dell EMC.

Nativo de Kubernetes

Gestione Kubernetes y máquinas virtuales en una sola plataforma con VMware Tanzu Standard, que hace posible la coordinación y el desarrollo basados en contenedores para aplicaciones nativas de nube.

Modelo financiero de suscripción flexible

Aporte flexibilidad al presupuesto repartiendo los gastos y las cargas de trabajo entre las nubes públicas y privadas, y utilizando los plazos de suscripción de un año o tres años.

Descubra VMware Cloud Universal

<https://www.vmware.com/products/vmware-cloud-universal.html>