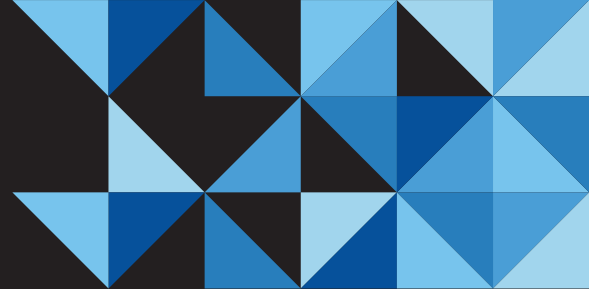


VMware Workstation 8

La porte d'accès au Cloud



EN BREF

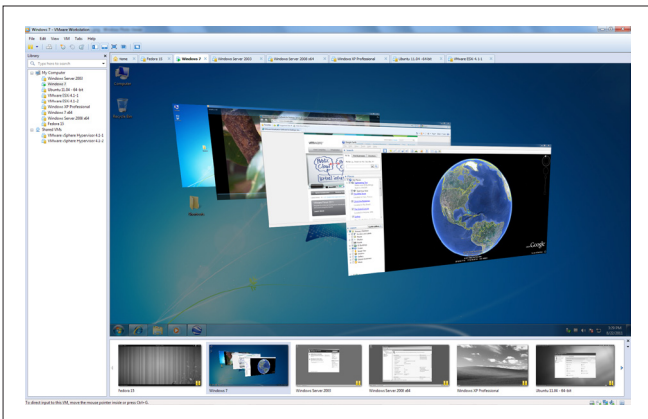
VMware® Workstation™ 8 est votre porte d'accès au Cloud. Avec plus de 50 nouvelles fonctionnalités, il va révolutionner la façon dont vous travaillez grâce aux machines virtuelles.

Primé plus de 50 fois, VMware Workstation est reconnu pour sa large prise en charge de systèmes d'exploitation, son environnement utilisateur riche, son ensemble complet de fonctionnalités et ses hautes performances.

C'est le compagnon idéal pour tout technicien professionnel désireux de gagner du temps, de collaborer plus efficacement et de tirer parti de son PC bien au-delà de ses attentes.

AVANTAGES

- Exécution simultanée de vos applications sous Linux, Windows et autres sans redémarrage.
- Accès à distance aux machines virtuelles exécutées sur la plate-forme VMware vSphere® et VMware vCenter™.
- Création de machines virtuelles en local, puis glisser-déposer pour un transfert direct vers VMware vSphere.
- Exécution sous forme de serveur pour héberger des applications à l'intention de votre équipe, votre service ou quiconque au sein de votre organisation.
- Création et démonstration d'applications n-tier complexes sur un ordinateur, de manière fiable et reproductible.



Exécutez des applications Windows et Linux en parallèle. Aucun redémarrage ou partitionnement de disque dur n'est nécessaire.

Présentation de VMware Workstation

Avec VMware Workstation, vous bénéficiez de la plate-forme de virtualisation la plus fiable, performante et riche pour votre PC Windows ou Linux. VMware Workstation permet à un PC physique d'exécuter simultanément plusieurs systèmes d'exploitation. Aucun redémarrage ou partitionnement de disque dur n'est nécessaire.

Utilisation de VMware Workstation dans l'entreprise

Dans les entreprises, de la plus petite à la plus grande, VMware Workstation est un outil indispensable pour les professionnels de l'informatique.

Les ingénieurs logiciels exploitent VMware Workstation pour développer et tester des applications client/serveur, Web et Cloud dans une réplique de leurs environnements de production. L'intégration étroite à SpringSource Tool Suite, Eclipse et Microsoft Visual Studio simplifie l'ensemble du processus.

Les ingénieurs qualité utilisent VMware Workstation pour mieux respecter les normes de qualité élevées. Les snapshots et clones liés que fournit le produit facilitent le test d'applications dans un ensemble complexe de systèmes d'exploitation et de navigateurs sur un même PC, réduisant ainsi les coûts matériels et évitant les tâches de reconfiguration fastidieuses.

Les administrateurs informatiques font appel à VMware Workstation pour tester en toute sécurité des applications, des correctifs, des nouveaux systèmes d'exploitation et des mises à jour dans des environnements de sandbox isolés, avant de les déployer en production.

Les ingénieurs commerciaux utilisent VMware Workstation pour effectuer facilement des démonstrations d'applications complexes. Ils peuvent répliquer des clients, des navigateurs, des réseaux, des serveurs et des bases de données, le tout sur un seul PC.

Les professionnels de la virtualisation utilisent VMware Workstation pour créer des laboratoires personnels parfaitement adaptés à l'apprentissage, l'expérimentation et la démonstration de datacenters virtualisés et d'hyperviseurs, dont VMware vSphere, directement sur leur PC. Il s'agit de l'outil idéal pour préparer les tests de certification VMware.

Les formateurs utilisent VMware Workstation pour créer des machines virtuelles destinées à leurs étudiants, contenant l'ensemble des outils nécessaires à la formation. À chaque fin de cours, VMware Workstation peut automatiquement restaurer la machine virtuelle dans son état d'origine, préparant ainsi tout l'environnement pour les étudiants suivants.

Fonctionnement de VMware Workstation

VMware Workstation offre les avantages de plusieurs PC sans les coûts supplémentaires, la configuration physique et la maintenance.

VMware Workstation exécute plusieurs systèmes d'exploitation et applications sur une machine virtuelle isolée et sécurisée. Un même PC peut alors héberger simultanément un grand nombre de machines virtuelles.

VMware Workstation associe les ressources matérielles physiques aux ressources de la machine virtuelle. Ainsi, chaque machine virtuelle dispose d'un processeur, de mémoire, de disques, de périphériques d'E/S propres et autres. Chaque machine virtuelle est l'équivalent complet d'un PC classique.

VMware Workstation s'installe exactement comme un programme standard sur un PC Windows ou Linux. Après son installation, les utilisateurs peuvent installer et exécuter des systèmes d'exploitation et des applications, en version complète et non modifiée, sur des machines virtuelles.

Fonctionnalités clés

- **Accès en tout lieu et à tout moment** – Connectez-vous à distance aux machines virtuelles exécutées sur la plateforme VMware Workstation, VMware vSphere et VMware vCenter, où que ce soit sur le réseau, pour tirer parti non seulement de votre PC local mais aussi du Cloud interne.
- **Partage des avantages de la virtualisation** – Exécutez VMware Workstation sous forme de serveur pour héberger des applications à l'intention de votre équipe, votre service ou quiconque au sein de votre organisation. Il s'agit du moyen le plus rapide pour héberger un serveur de fichiers ou d'impression existant ou partager une machine virtuelle avec un contrôle renforcé sur l'accès des utilisateurs.
- **Gains de temps inégalés** – Déployez un nouvel environnement de test complet en quelques minutes seulement. Les snapshots permettent de conserver l'état d'une machine virtuelle pour que vous puissiez la restaurer à tout moment. Grâce aux clones, vous pouvez effectuer de nombreuses copies d'une machine virtuelle à partir d'une installation et d'une configuration de base normalisées.

- **Réplication d'un environnement Web ou Cloud complet** – Créez, testez et présentez en démonstration des applications n-tier complexes. VMware Workstation peut répliquer des clients, des navigateurs, des réseaux, des serveurs et des bases de données, le tout sur un seul PC. Les dossiers facilitent la gestion de plusieurs machines virtuelles connectées sur un réseau, en quelques clics.
- **Mode de travail optimisé** – L'interface utilisateur de VMware Workstation a été complètement remaniée avec des menus simplifiés, des miniatures en direct et une nouvelle bibliothèque de machines virtuelles dotée de fonctions de recherche améliorées. Les utilisateurs peuvent facilement effectuer des recherches dans une vaste bibliothèque de machines virtuelles qui résident sur leur poste de travail, un serveur ou un autre PC exécutant VMware Workstation, et y accéder.
- **Intégration transparente** – Le mode Unity intègre des applications des machines virtuelles Windows et Linux et donne l'impression qu'elles s'exécutent sur le poste de travail natif. Des fonctions conviviales, comme l'option de couper-coller, de glisser-déplacer et d'imprimer sans pilote, facilitent le travail sur une machine virtuelle.
- **Impression sans souci** – L'impression sans pilote rend vos imprimantes PC automatiquement accessibles pour vos machines virtuelles. Aucune configuration ni aucun pilote ne sont requis. L'imprimante implicite de votre PC apparaît même en tant qu'imprimante par défaut.

En savoir plus

Rendez-vous sur http://www.vmware.com/fr/products/desktop_virtualization/workstation pour en savoir plus et télécharger une version d'évaluation gratuite.

Pour obtenir le détail des spécifications du produit, de la configuration matérielle et des systèmes d'exploitation pris en charge, reportez-vous au guide de démarrage de VMware Workstation.

