

OPÉRATIONS AUTONOMES PAR VMWARE vREALIZE OPERATIONS

EN BREF

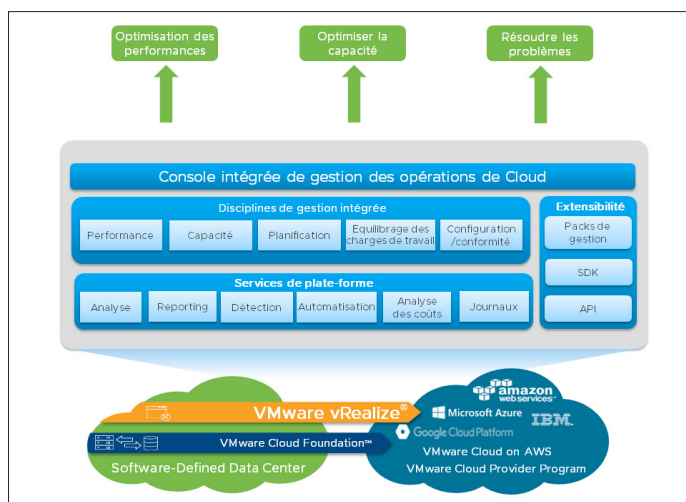
Les opérations autonomes de VMware vRealize Operations™ permettent d'optimiser de manière continue les performances pour un coût minimal, sur la base des objectifs opérationnels et liés à votre activité, d'une gestion de la capacité efficace ainsi que d'une planification et d'actions correctives intelligentes. Cela automatise et simplifie la gestion des opérations informatiques et offre une visibilité unifiée des applications à l'infrastructure, et à l'échelle des environnements physiques, virtuels et Cloud.

PRINCIPAUX AVANTAGES

- Gestion du Software-Defined Data Center (SDDC) et des environnements multicloud
- Équilibrage des charges de travail automatisé et fonction DRS prédictive axés sur les objectifs permettant de résoudre les conflits entre les ressources et offrant une optimisation continue des performances
- Analyses prédictives de la capacité en temps réel permettant des alertes proactives sur le risque d'insuffisance de capacité, anticipant les besoins futurs et fournissant des recommandations exploitables
- Intégration des coûts aux données chiffrées en matière de capacités qui permet d'optimiser l'utilisation et de réduire les coûts
- Transparence des coûts sur plusieurs Clouds publics et privés afin de mieux optimiser le placement
- Intégration à vRealize Log Insight™ pour une résolution complète des problèmes grâce à des mesures et des journaux en contexte
- Gestion complète des opérations vSAN qui débute dans VMware vCenter® et offre un dépannage complet et une gestion de la capacité
- Plate-forme entièrement ouverte et extensible

EN SAVOIR PLUS

Pour plus d'informations ou pour acheter des produits VMware, appelez le numéro international 1-650-427-5000, visitez le site Web <http://www.vmware.com/fr/products> ou recherchez un revendeur agréé sur Internet. Pour connaître les spécifications détaillées du produit et la configuration système requise, consultez la documentation VMware vRealize Operations à l'adresse www.vmware.com/fr/products/vrealize-operations.



Opérations autonomes dans les infrastructures physiques, virtuelles et Cloud

Présentation des opérations autonomes

VMware permet une gestion autonome des opérations, depuis les applications jusqu'à l'infrastructure, pour optimiser, planifier et faire évoluer les déploiements SDDC et multicloud. Cette plateforme d'opérations évolutive, extensible et intuitive automatise et centralise la gestion du SDDC et du Cloud, laquelle fournit une optimisation continue des performances basée sur les objectifs, une gestion de la capacité efficace ainsi qu'une planification proactive et des actions correctives intelligentes.

Cas d'usage

Optimisation continue des performances : obtenez des performances garanties à un coût minime, favorisées par des objectifs opérationnels et liées à l'activité avec des analyses prédictives qui permettent d'équilibrer automatiquement les charges de travail et d'éviter les conflits de manière proactive. Automatisez l'équilibrage des charges de travail pour la réduction des coûts de licence logicielle, l'optimisation des niveaux de performances, la densification des clusters ou la mise en vigueur de la conformité.

Gestion et planification efficaces de la capacité : réduisez les coûts et les risques liés à la capacité avec des analyses prédictives de la capacité en temps réel, lesquelles fournissent une densification optimale ainsi qu'une planification et un approvisionnement proactifs. Prévoyez la demande future, obtenez des recommandations exploitables et automatisez les réclamations et le dimensionnement adapté. Intégrez les coûts et les données chiffrées en matière de capacités pour optimiser l'utilisation et réduire les coûts. Des hypothèses avancées permettent de planifier la capacité et le modèle le plus adapté aux nouvelles charges de travail sur le Cloud privé et plusieurs Clouds publics.

Mesures correctives intelligentes : anticipez les problèmes, évitez-les et résolvez-les plus rapidement grâce à des informations exploitables mettant en corrélation des mesures et des journaux, ainsi qu'à une visibilité unifiée des applications à l'infrastructure. Centralisez la gestion des opérations informatiques grâce à des intégrations SDDC natives, des vues fédérées et une plateforme hautement extensible et évolutive. Gérez les technologies SDDC, telles que VMware vSAN™ à l'échelle avec une visibilité opérationnelle qui débute dans vCenter et offre une vue d'ensemble complète, un dépannage et une gestion de la capacité.

1 Vendu séparément comme composante autonome et faisant partie de vCloud Suite et vRealize Suite.

vRealize Operations	Standard	Advanced ²	Enterprise ²
Autonome	Par instance de système d'exploitation (OSI)	Par OSI et par processeur (CPU)	Par OSI
Disponible dans Suite	VMware vSphere with Operations Management™ (CPU)	VMware vRealize Suite/vCloud Suite ¹ Standard, Advanced (PLU)	VMware vRealize Suite/vCloud Suite Advanced, Enterprise (PLU)
Plate-forme d'opérations avec évolutivité horizontale	•	•	•
Authentification unique	•	•	•
Collecteurs distants	•	•	•
Visualisation : Tableaux de bord, affichages, rapports, cartes des risques, graphiques de performances prêts à l'emploi	•	•	•
Contrôle et analyse des performances	•	•	•
Sécurité et conformité vSphere	•	•	•
Gestion de la capacité prédictive en temps réel, notamment tendances, mesures, dimensionnement adéquat, optimisation	•	•	•
Affichage du coût global du Data Center	•	•	•
Hypothèses d'ajout de machines virtuelles à un Cloud privé ou à VMware Cloud™ on AWS (pas d'analyse des coûts dans STD)	•	•	•
Optimisation manuelle des charges de travail basée sur les objectifs de l'activité	•	•	•
Fonction DRS prédictive et gestion DRS	•	•	•
Actions correctives guidées	•	•	•
Intégration avec vRealize Log Insight	•	•	•
Présentation de vSAN et tableaux de bord de migration (EULA)	•	•	•
Intégration Wavefront [†]	•	•	•
Haute disponibilité intégrée (basculé automatisé des nœuds de la plate-forme)		•	•
Tableaux de bord, rapports et vues personnalisables		•	•
Super-mesures		•	•
API avancées : ajout de ressources/données, génération de rapports, etc.		•	•
Données chiffrées granulaires sur les coûts concernant la récupération, la planification et la comparaison des coûts du Cloud public		•	•
Hypothèses supplémentaires concernant la configuration du matériel ou la planification de la migration vers VMware Cloud on AWS ou AWS		•	•
Équilibrage automatisé et programmable des charges de travail basé sur les objectifs de l'activité		•	•
Actions automatisées (restreintes par l'EULA)		•	•

² VMware Configuration Manager n'est plus inclus dans les éditions Advanced et Enterprise de la version autonome de vRealize Operations. Il n'est pas non plus inclus dans vRealize Suite, ni vCloud Suite. VMware Configuration Manager est disponible en tant qu'offre autonome distincte.

Dépannage vSAN et gestion de la capacité		•	•
Pack de gestion de l'intégrité du SDDC		•	•
Pack de gestion vRealize Orchestrator™		•	•
Surveillance des ressources du système d'exploitation (CPU, disque, mémoire, réseau)		•	•
vRealize Operations	Standard	Advanced²	Enterprise²
Détection des services et mappage des dépendances des applications		•	•
Packs de gestion tiers : stockage, réseau, hyperviseurs convergés/hyperconvergés et non vSphere		•	•
Packs de gestion et de surveillance multicloud : AWS, vCloud Air™, OpenStack		•	•
Pack de gestion Care System Analytics			•
Packs de gestion tiers (bases de données, middleware, applications)			•
Surveillance des applications, du middleware et des bases de données			•
vREALIZE LOG INSIGHT			
Principales fonctionnalités et caractéristiques			
Éditions de VMware vRealize Log Insight		vRealize Log Insight for NSX* (*)	Édition complète de VMware vRealize Log Insight
Inclus dans une suite de produits VMware		1 CPU de NSX = 1 CPU de l'édition limitée vRealize Log Insight for NSX	Produit autonome vRealize Log Insight, vRealize édition 7 et suivantes, vCloud Suite [®] édition 7 et suivantes
Plate-forme			
Tableaux de bord		•	•
Tableaux de bord personnalisés		•	•
Analyses interactives		•	•
Intégration de vSphere (extraction à partir de vCenter [®] , ESXi™)		•	•
Intégration avec vRealize Operations		•	•
Alertes		•	•
Autoapprentissage/Analyses		•	•
Intégration d'Active Directory		•	•
Agents		•	•
Contrôle d'accès basé sur les rôles		•	•
API de requêtes		•	•
Consentement à l'amélioration de l'expérience client		•	•
Fonctionnalités avancées			
Clustering		•	•
Haute disponibilité		•	•
Transmission d'événements		•	•
Archivage		•	•

* Version complète de Log Insight, mais contrat de licence d'utilisateur final (EULA) LIMITÉ aux événements vSphere et NSX. La licence Log Insight est uniquement valide pour les packs de contenus vSphere et NSX-V
 Packs de contenus tiers : pour obtenir la liste complète des extensions et packs de contenu tiers, rendez-vous sur <https://solutionexchange.vmware.com/store>.

Packs de contenus		
Content Pack Marketplace	•	•
Packs de contenus VMware	•	•
Importation de packs de contenus personnalisés	•	•
Packs de contenus tiers	•	•

OPÉRATIONS AUTONOMES	
vRealize Operations - Glossaire des termes communs	
Plate-forme d'opérations pour vSphere et vCenter	Le meilleur produit pour gérer votre SDDC VMware, y compris la surveillance, le dépannage, la capacité, le respect de la configuration.
Visualisation : États de santé, diagrammes de performances, etc.	De nombreux tableaux de bord prêts à l'emploi sont dynamisés par des visualisations de widgets et des workflows qui permettent d'effectuer au plus vite des opérations de dépannage ou de gestion des urgences.
Gestion des règles	Vous permet de gérer les composantes de votre environnement en fonction de vos besoins métiers. Différents paramétrages/configurations peuvent être appliqués à la production, la préproduction, les tests, l'environnement (ex. : clusters).
Contrôle et analyse des performances	Alertes prêtes à l'emploi et analyses intelligentes
Gestion de la capacité	Consultez l'utilisation du CPU, de la mémoire et du disque avec des analyses prédictives en temps réel pour estimer le temps restant et la capacité restante. Obtenez une vue d'ensemble du coût total de possession actuel et des possibilités de réduction des coûts grâce à l'analyse intégrée des coûts. Prenez des mesures pour récupérer de la capacité inutilisée, comme des VM inactives, des instantanés et des VM désactivées. Redimensionnez les VM à la hausse ou à la baisse pour optimiser les performances ou générer des économies financières. Élaborez des hypothèses de planification pour modéliser l'ajout de nouvelles VM, l'achat de matériel ou la migration de charges de travail vers le Cloud public (comme AWS ou VMware Cloud dans AWS).
Équilibrage des charges de travail	Vous permet d'exploiter votre Data Center en fonction de vos objectifs opérationnels et de ceux de l'entreprise. <ul style="list-style-type: none"> • Meilleures performances des applications • Conformité • Application des licences (économies budgétaires) • Consolidation/densification (optimisez vos investissements en matériel)
Surveillance de l'intégrité de vSphere et changement de configuration	<p>vRealize Operations Manager™ évalue les données au sein de votre environnement, identifie les tendances en termes de comportement des objets, évalue les problèmes potentiels et les besoins futurs en capacité des objets de votre système en fonction de ces tendances, et vous alerte lorsqu'un objet présente des symptômes définis.</p> <p>La conformité permet de superviser les instances vCenter Server, les hôtes, les machines virtuelles, les groupes de ports distribués et les commutateurs distribués dans votre environnement pour vérifier que les paramètres associés à vos objets satisfont les normes définies.</p> <p>vRealize Operations Manager inclut des alertes pour VMware vSphere Hardening Guide versions 6.5, 6.0 et 5.5. Les guides de renforcement afférents à la loi Health Insurance Portability and Accountability Act (HIPAA) et à la norme PCI-DSS, qui régit la sécurité du secteur des cartes de paiement sont disponibles sous forme de fichiers PAK que vous pouvez télécharger, exploiter sous licence et installer.</p>
Haute disponibilité intégrée (basculement automatisé des nœuds de la plate-forme)	La haute disponibilité crée une réplique du nœud maître vRealize Operations Manager et protège le cluster d'analyse contre la perte de données.

<p>Tableaux de bord, rapports et vues personnalisables</p>	<p>Pour afficher le statut de l'ensemble des objets dans vRealize Operations Manager, créez un dashboard en ajoutant des widgets. Vous pouvez créer et modifier des dashboards, puis les configurer en fonction des exigences de votre environnement.</p> <p>Grâce aux fonctions de reporting de vRealize Operations Manager, vous pouvez générer un rapport pour consigner des informations concernant les besoins en ressources actuels ou prévus. Vous pouvez télécharger le rapport au format PDF ou CSV à des fins de consultation ultérieure ou hors ligne.</p>
<p>Packs de gestion tiers : stockage, réseau, hyperviseurs convergés/hyperconvergés et non vSphere</p>	<p>Vous pouvez étendre les capacités de surveillance de vRealize Operations Manager en installant des solutions optionnelles de VMware ou d'entreprises tierces.</p> <p>Les solutions VMware incluent des adaptateurs pour Storage Devices, Log Insight, NSX® for vSphere, Network Devices et vRealize Configuration Manager. Les solutions tierces incluent, entre autres, AWS, SCOM, EMC Smarts, etc. Pour télécharger les composants logiciels et de la documentation concernant les solutions optionnelles, consultez le site VMware Solution Exchange à l'adresse https://marketplace.vmware.com/vsx/.</p>
<p>Packs de surveillance multicloud : Partenaires AWS, VMware Integrated OpenStack, VMware Cloud Provider Program</p>	<p>voir ci-dessus</p>
<p>Super-mesures</p>	<p>Une super mesure est une formule mathématique qui contient une ou plusieurs mesures. Il s'agit d'une mesure personnalisée que vous pouvez concevoir aux fins d'assurer le suivi de plusieurs combinaisons de mesures, émanant soit d'un seul objet, soit de plusieurs objets. Lorsqu'une seule mesure ne vous donne pas d'informations sur le comportement de votre environnement, vous pouvez définir une super mesure.</p>
<p>Surveillance des ressources du système d'exploitation (CPU, disque, mémoire, réseau)</p>	<p>Vous configurez End Point Operations Management pour collecter des mesures du système d'exploitation et pour surveiller la disponibilité de plates-formes et d'applications distantes. Cette solution est installée avec vRealize Operations Manager.</p>
<p>Mappage des dépendances des applications (désormais Service Discovery Management Pack)</p>	<p>Le pack de gestion vRealize Operations Service Discovery Management Pack détecte tous les services s'exécutant sur chaque machine virtuelle et établit une relation ou des dépendances entre les services de différentes machines virtuelles en fonction de la communication réseau.</p> <p>Le pack de gestion peut créer des applications dynamiques en fonction de la communication réseau entre les services et en intégrer les fonctionnalités dans vRealize Operations Manager (c'était auparavant le rôle de vRealize Infrastructure Navigator™).</p>

