

# VMware Cloud Universal

## VMWARE CLOUD UNIVERSAL IN BREVE

- Ampia gamma di funzionalità di elaborazione, storage, networking e gestione VMware di classe enterprise
- Scelta di infrastrutture e flessibilità
- Abbonamento flessibile con trattamento finanziario OpEx

Le applicazioni sono le risorse tecnologiche più preziose, che contribuiscono a realizzare profitti, differenziarsi dalla concorrenza e coinvolgere i clienti. Per molte organizzazioni, la gestione dell'ampio e complesso portafoglio di applicazioni e l'identificazione del miglior percorso di modernizzazione sono le priorità principali. Ogni applicazione ha esigenze specifiche, dai requisiti di prestazioni e sicurezza alla disponibilità di servizi innovativi che creano nuove funzionalità e incrementano il valore aziendale. I CIO devono valutare i propri portafogli per identificare il miglior percorso da seguire per la modernizzazione delle applicazioni in base a una serie di caratteristiche, che comprendono valore attuale e futuro, complessità, requisiti di sicurezza, relazioni con i vendor, costi operativi, accesso a servizi avanzati e altro ancora.

Avversione al rischio, budget, conformità ai requisiti di sicurezza e incertezza contribuiscono a definire il percorso di modernizzazione delle applicazioni, l'adozione del cloud e la pianificazione delle architetture IT in un'ottica futura. L'accelerazione di questi progetti sta determinando lo sviluppo dell'imperativo emergente di ottimizzare i deployment tra più vendor con cloud iperscalabili, private cloud e infrastruttura cloud locale. Per rendere più agevole questo processo e adattare l'adozione del cloud alle proprie esigenze, le organizzazioni hanno bisogno di una soluzione che offra infrastruttura e operation unificate in grado di supportare tutti gli aspetti della modernizzazione delle applicazioni, incluso il supporto completo per qualsiasi applicazione su qualsiasi cloud e in qualsiasi momento.

## Introduzione a VMware Cloud Universal

VMware Cloud Universal offre infrastruttura e operation multi-cloud di classe enterprise che combinano elaborazione, storage, networking, gestione e servizi delle applicazioni moderni, con autorizzazioni che consentono al cliente di effettuare deployment flessibili su private cloud, public cloud o cloud locale. VMware Cloud Universal consente alle organizzazioni di selezionare i termini più adatti ai loro requisiti e offre opzioni di deployment flessibili per i clienti interessati alla migrazione al cloud, all'estensione del proprio footprint on-premise o all'estensione del proprio deployment su cloud.

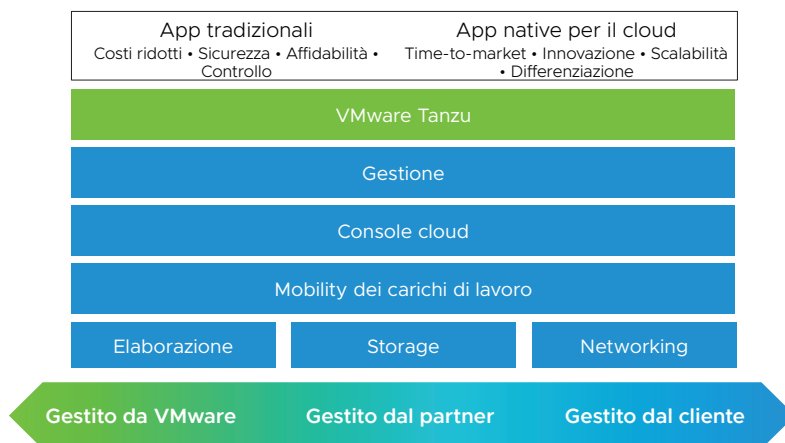


FIGURA 1: deployment e gestione dei carichi di lavoro su VMware Cloud Universal

### Tecnologie chiave

VMware Cloud Universal offre autorizzazioni flessibili all'uso dell'infrastruttura in abbonamento che possono essere utilizzate facoltativamente in private cloud gestiti dai clienti con l'abbonamento a VMware Cloud Foundation, in cloud locali gestiti da VMware con VMware Cloud on Dell EMC o nel public cloud con VMware Cloud on AWS.



#### Abbonamento a VMware® Cloud Foundation™

Piattaforma hybrid cloud gestita dal cliente che offre un'infrastruttura integrata di elaborazione, storage e networking per modernizzare i data center e consentire il deployment di applicazioni moderne.



#### VMware® Cloud™ on AWS

Software VMware di classe enterprise per l'infrastruttura VMware Cloud in esecuzione su Cloud AWS. Estensione degli ambienti vSphere on-premise e accesso al footprint globale e ai servizi nativi di AWS.



#### VMware® Cloud™ on Dell EMC

Servizio VMware Cloud completamente gestito che fornisce un'infrastruttura VMware Cloud semplice, sicura e scalabile per il data center on-premise e le posizioni sull'edge del cliente.



#### vRealize® Cloud Universal™

Suite di prodotti per la gestione SaaS progettata per accelerare l'evoluzione del cloud grazie alla combinazione di funzionalità SaaS e on-premise per l'automazione, le operation e l'analisi dei registri in un'unica licenza per velocizzare la transizione dell'azienda al cloud. Deployment flessibile on-premise o SaaS e passaggio da una modalità all'altra senza ulteriori acquisti per un'esperienza di gestione multi-cloud coerente.



#### VMware Tanzu™ versione Standard

VMware Tanzu Standard semplifica le operation di Kubernetes per i deployment multi-cloud, centralizzando la gestione e la governance di molteplici cluster e team in ambienti on-premise, public cloud ed edge.

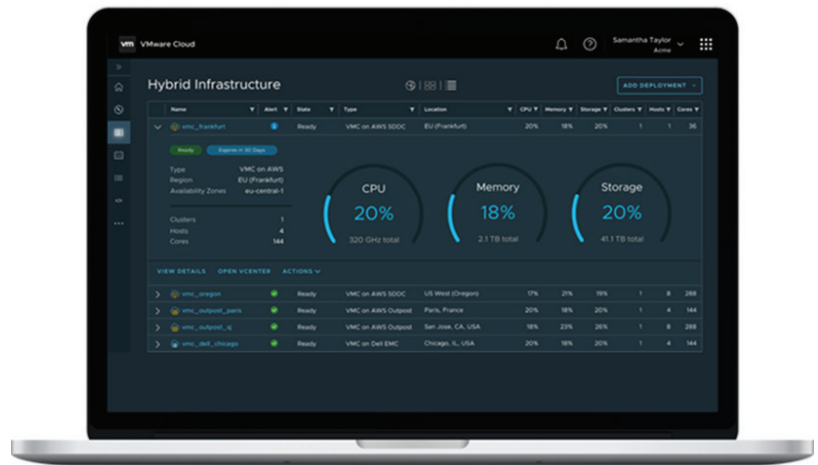


FIGURA 2: le autorizzazioni all'uso dell'infrastruttura possono essere allocate, gestite ed esaminate all'interno della console di VMware Cloud

L'abbonamento a VMware Cloud Universal fornisce inoltre l'accesso alla console di VMware Cloud, che offre visibilità e controllo end-to-end dell'infrastruttura e delle risorse multi-cloud, e a VMware Success 360, un prodotto completo per il successo che guida l'utente in tutte le fasi del suo percorso con le soluzioni VMware.

#### Servizi add-on per VMware Cloud Universal

Per massimizzare il valore dell'investimento, i servizi aggiuntivi disponibili in VMware Cloud Universal includono VMware HCX, vRealize Automation, vRealize Log Insight, vRealize Network Insight Cloud, vRealize Operations, VMware Site Recovery e VMware Cloud Disaster Recovery.

### Casi d'uso

#### Architettura hybrid cloud

VMware Cloud Universal consente la creazione e il deployment di uno stack di infrastruttura coerente basato su SDDC in ambienti misti su cloud e on-premise con un control plane unificato per facilitare la gestione. I clienti che hanno requisiti tattici o strategici per il supporto dei carichi di lavoro sia nell'infrastruttura on-premise che nel public cloud possono ottimizzare la propria strategia di investimento nell'infrastruttura ed effettuare in modo flessibile la gestione e il deployment dei carichi di lavoro su infrastrutture gestite dal cliente o da VMware.

#### Migrazione al cloud a lungo termine

VMware Cloud Universal è ideale per le organizzazioni impegnate in una strategia di hybrid cloud della durata di mesi o anni, con tempistiche incerte per la migrazione dall'infrastruttura on-premise al cloud. Consente di adottare il public cloud di pari passo con l'evoluzione delle proprie esigenze e conservare la flessibilità necessaria per eseguire migrazioni su scala ridotta, svolgere esperimenti nel cloud e ampliare gradualmente la migrazione nel corso del tempo senza interruzioni dei carichi di lavoro. L'organizzazione può semplificare le migrazioni sfruttando strumenti e processi innovativi per accelerare l'adozione del cloud.

#### Bursting su cloud

Consente di espandere senza problemi la capacità per soddisfare le esigenze in continua crescita dell'azienda e avvalersi dell'infrastruttura cloud globale per i periodi in cui la domanda è più consistente. Sfruttando il public cloud, offre la capacità di picco necessaria per supportare le applicazioni e l'accesso a risorse aggiuntive per soddisfare gli incrementi della domanda e i picchi stagionali.

## Vantaggi

### Servizi di infrastruttura cloud di classe enterprise

Servizi cloud di elaborazione, storage, networking e gestione di classe enterprise per ottenere il massimo in termini di flessibilità, resilienza e portabilità per i carichi di lavoro aziendali esistenti.

### Public cloud, private cloud o cloud locale

Autorizzazioni all'uso dell'infrastruttura in abbonamento flessibili per utilizzare l'abbonamento a VMware Cloud Foundation on-premise, VMware Cloud on AWS o VMware Cloud on Dell EMC.

### Soluzione nativa per Kubernetes

Gestione di Kubernetes e macchine virtuali in un'unica piattaforma con VMware Tanzu Standard per consentire l'orchestrazione e lo sviluppo basati su container per le applicazioni native per il cloud.

### La flessibilità economica di una soluzione in abbonamento

Permette di gestire il budget aziendale con la massima flessibilità, adattando la spesa e i carichi di lavoro tra public cloud e private cloud e scegliendo abbonamenti con termini di uno o tre anni.

## Scopri VMware Cloud Universal

<https://www.vmware.com/it/products/cloud-universal.html>