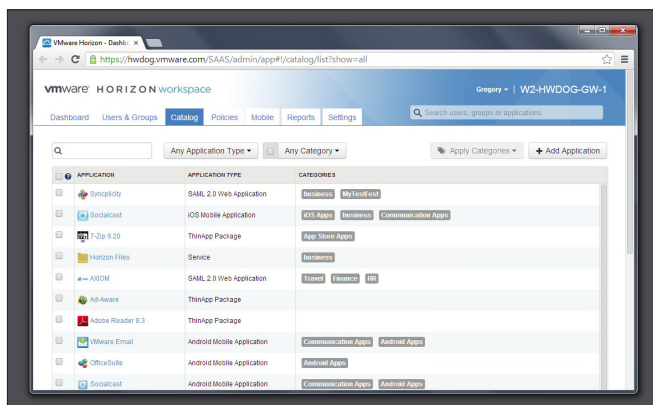


# VMware Workspace

## PRESENTACIÓN GENERAL

VMware® Workspace™ proporciona acceso sencillo a las aplicaciones en cualquier dispositivo, al mismo tiempo que se le permite al departamento de TI suministrar, administrar y asegurar estos activos de manera centralizada. Para los usuarios finales, el resultado es la verdadera movilidad: acceso en cualquier momento y desde cualquier lugar a todo lo que necesitan para trabajar de manera productiva. Para el departamento de TI, el resultado es un mayor control de los recursos corporativos en los diferentes dispositivos.



## Nueva estrategia para permitir la movilidad

En la actualidad, los empleados trabajan desde diferentes lugares y utilizan una gran variedad de dispositivos que ofrecen acceso a Internet desde cualquier lugar. Esta fuerza de trabajo es más productiva, eficiente y colaborativa. Las organizaciones de la actualidad deben desarrollar una estrategia para respaldar y proteger estas nuevas tendencias de trabajo.

## ¿Cómo funciona Workspace?

VMware Workspace brinda a los usuarios finales acceso simple a todas las aplicaciones comerciales, incluidas aplicaciones de software como servicio (SaaS, *Software as a Service*), aplicaciones empaquetadas con ThinApp e incluso aplicaciones virtualizadas de Citrix en cualquier dispositivo. Además, proporciona a la TI una plataforma de administración escalable y basada en políticas para controlar y proteger estos recursos de forma centralizada en todos los dispositivos.

## Espacio de trabajo único para aplicaciones y escritorios

VMware Workspace permite que los usuarios puedan acceder con facilidad a las aplicaciones mediante la creación de un espacio de trabajo corporativo que contenga todas sus aplicaciones y escritorios. Los trabajadores pueden acceder al espacio de trabajo desde cualquier dispositivo, y obtener las aplicaciones y el contenido adecuados para ese dispositivo.

## Administración de usuarios y dispositivos basada en contexto

El departamento de TI debe proteger y respaldar una gran variedad de aplicaciones, dispositivos y sistemas operativos. Workspace proporciona al departamento de TI una plataforma de administración centrada en el usuario donde todos los servicios de aplicaciones se catalogan de manera centralizada y luego se distribuyen a los usuarios en función de su identidad y sus necesidades. El motor de políticas incorporado permite que la TI aprovisiona, distribuya y actualice las aplicaciones de manera rápida y sencilla en cualquier dispositivo, además de garantizar que se apliquen las restricciones y configuraciones de seguridad correspondientes a cada usuario final. Esta estrategia optimiza la administración y protege las inversiones existentes permitiendo a las organizaciones que incorporen aplicaciones, dispositivos y sistemas operativos nuevos sin la necesidad de contar con una nueva infraestructura.

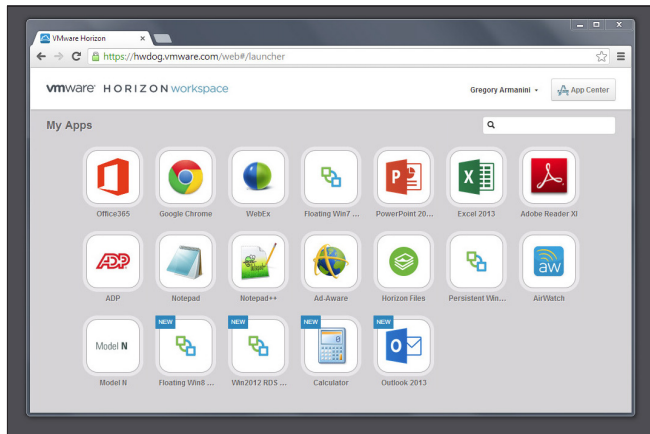
## Características importantes

### Acceso a aplicaciones desde cualquier lugar

- Acceda a aplicaciones SaaS, VMware ThinApp® y Citrix XenApp® mediante un único espacio de trabajo con solo una contraseña. Solicite el acceso a aplicaciones SaaS, móviles, ThinApp y Citrix XenApp adicionales a través de una "tienda" de aplicaciones.
- Sincronice la actividad del escritorio (Windows y Mac) con cualquier dispositivo y viceversa para acceder a archivos corporativos en todo momento y en cualquier lugar.

### Entrega de espacio de trabajo móvil seguro

- Aproveche las marcas personalizadas: logotipo y nombre de la empresa, nombre del producto, icono y texto de acceso directo del portal de usuario.



### Centralización de la administración de aplicaciones

- Aprovisione, distribuya y actualice aplicaciones y servicios empresariales de manera rápida y segura mediante el espacio de trabajo dedicado.
- Categorice, publique y distribuya aplicaciones, y controle sus versiones en un catálogo de aplicaciones, que incluye aplicaciones nativas, web, publicadas y obtenidas en tiendas públicas.
- Administre la asignación de derechos para las aplicaciones.
- Configure previamente las preferencias de las aplicaciones antes de distribuir las aplicaciones a los empleados.

### Empleo de la administración basada en políticas

- Establezca la gobernanza y la seguridad con un motor de políticas único que abarque diversos sistemas para aplicaciones y dispositivos.
- Actualice las políticas de forma dinámica.
- Visualice los escenarios de las políticas (defina los grupos de políticas, determine el orden de prioridad, y comprenda las asociaciones de usuarios y grupos).

### Cumplimiento de los requisitos normativos

- Configure más de 100 eventos para auditar y cientos de informes diferentes, que incluyen la utilización del cupo, el acceso a documentos, los inicios de sesión externos, la utilización de las aplicaciones y los dispositivos que se administran.
- Registre eventos para auditorías y retención de documentos por medio de políticas a nivel global, de usuario o de grupo.

### Más información

Para obtener más información, visite la página web de Workspace en <http://www.vmware.com/latam/products/horizon-workspace>.

### ¿Cómo puedo comprar VMware Workspace?

Para obtener información sobre cómo comprar productos VMware, llame al 1-877-4VMWARE (fuera de Norteamérica, marque +1-650-427-5000), visite <http://www.vmware.com/latam/products> o busque un revendedor autorizado en línea. Para obtener información detallada sobre las especificaciones del producto y los requisitos del sistema, consulte la guía de instalación y configuración de Workspace.

