

# VMware Mirage

## PRESENTACIÓN GENERAL

VMware® Mirage™ proporciona administración unificada de imágenes para escritorios físicos, escritorios virtuales y dispositivos propios del usuario final (BYO, *Bring Your Own*). La disposición dinámica en capas y la recuperación total del sistema permiten a TI entregar, administrar y proteger las actualizaciones de los sistemas operativos y las aplicaciones de los terminales a escala y de una forma rápida y rentable. Diseñado para entornos distribuidos, Mirage requiere poca cantidad o una cantidad mínima de infraestructura en las sucursales, por lo que se reducen los gastos de capital. Mirage también se complementa con las herramientas de administración del ciclo de vida de las PC y las extiende para reducir los costos de soporte técnico y de ayuda de TI.

## VENTAJAS

- Simplificación de la administración de escritorios físicos o virtuales al transformarlos en imágenes en capas y centralizadas
- Reducción de los costos a través de la administración de una imagen única, el respaldo automático y la recuperación total del sistema
- Mejora de la productividad en el lugar de trabajo, ya que se brinda a cada usuario final una experiencia de escritorio personalizada y adaptable

### Administre imágenes unificadas con la disposición dinámica en capas

VMware Mirage permite a TI administrar las imágenes en diferentes escritorios físicos, escritorios virtuales y PC BYO. La disposición dinámica en capas simplifica la implementación de SO y aplicaciones. Con Mirage, los dispositivos se separan en capas lógicas que pueden ser controladas tanto por TI como por los usuarios finales. TI puede optimizar las actualizaciones de las capas de aplicaciones y los SO, y los usuarios finales pueden mantener sus configuraciones personalizadas. Esta técnica flexible de administración de terminales permite realizar migraciones y actualizaciones de SO, actualizaciones de aplicaciones y actualizaciones de hardware rápidamente.

### Acelere las migraciones a Windows 7 y Windows 8.1

VMware Mirage acelera las estrategias más comunes relacionadas con las migraciones a Windows 7 y 8.1: actualización de un dispositivo existente con Windows XP a Windows 7, actualización de un dispositivo existente con Windows 7 a Windows 8.1 o migración del perfil y los archivos del usuario final a una nueva máquina con Windows 7 u 8.1. Además, Mirage toma una snapshot completa del sistema Windows XP o Windows 7 antes de realizar la migración. Si surge algún problema, TI puede restaurar rápidamente el usuario final al estado anterior reconocido.

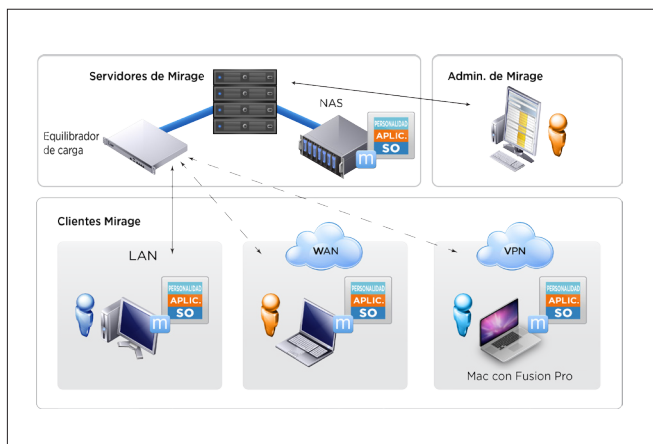
Estas mejoras permiten que las organizaciones ahorren tiempo y dinero cuando realizan una migración a un nuevo sistema operativo. En el caso de una organización de 5000 personas, estos ahorros podrían ser de hasta aproximadamente 600 000 USD en tiempo de TI y de más de 1 000 000 USD en ganancias de productividad del usuario.

### Automatice el respaldo de PC y la recuperación total del sistema

Ya sea que necesite rehacer la imagen de un escritorio, reemplazar un disco duro roto, reemplazar una PC que se perdió o sufrió daños, o restaurar una PC que presenta fallas de funcionamiento a una snapshot anterior que funcione, la restauración del escritorio puede resultar difícil. VMware Mirage toma snapshots de una PC completa, incluidos el SO, las aplicaciones, los archivos y la personalización, y restaura una imagen exacta del sistema obsoleto del usuario final en cualquier dispositivo de reemplazo. La recuperación de archivos de autoservicio y el acceso móvil a archivos desde diferentes dispositivos mejora aún más la productividad del usuario final.

### Administre fácilmente las PC de sucursales y oficinas remotas sin agregar infraestructura

El diseño de VMware Mirage se desempeña de manera excelente en la red de área extendida (WAN, *Wide Area Network*) debido a que aprovecha las capacidades de deduplicación tanto en el almacenamiento como durante las transferencias en la red. Esto brinda al departamento de TI una herramienta potente para administrar computadoras portátiles y escritorios utilizados por oficinas remotas, personal que trabaja desde su hogar y empleados que realizan viajes. VMware Mirage centraliza copias exactas de estas PC terminales en la red WAN y dentro del centro de datos.



Diseñado para entornos distribuidos, Mirage requiere poca cantidad o una cantidad mínima de infraestructura en las sucursales.

## Expanda las herramientas de administración del ciclo de vida de las PC

Mirage aumenta la capacidad de cualquier herramienta de administración del ciclo de vida de las PC (PCLM, *PC Lifecycle Management*) y proporciona a TI una manera optimizada de extender las inversiones. Las herramientas de PCLM se pueden complementar con las ventajas de disposición dinámica en capas, el respaldo y la recuperación, y las opciones de restauración al estado anterior de Mirage. Al extender la PCLM, Mirage permite reducir los costos de ayuda del soporte técnico, mejorar el respaldo y la recuperación, y simplificar las implementaciones masivas de los SO.

## ¿Qué es VMware Mirage?

Cuando Mirage está instalado en una PC o en un escritorio virtual, explora todo el dispositivo y categoriza todo su contenido en varias capas lógicas. Mirage no cambia las cosas de lugar en la PC ni en el escritorio virtual. Solo categoriza los datos para que el personal de TI pueda realizar una administración más detallada del terminal.

Luego, envía una copia completa de esa imagen del terminal al servidor de Mirage, que reside en el centro de datos y la mantiene sincronizada. Si un usuario final se desconecta, Mirage realiza una sincronización la próxima vez que ese usuario vuelve a conectarse. Esa sincronización incluye las actualizaciones que el departamento de TI haya realizado en las capas administradas por TI y los cambios que el usuario final haya hecho en el sistema. Las imágenes administradas por VMware Mirage se pueden ejecutar directamente en un escritorio o una computadora portátil, o bien, dentro de una máquina virtual con VMware Fusion® Professional o VMware® Horizon™. Los usuarios finales pueden aprovechar la potencia del procesamiento local, como las CPU o los gráficos, ya sea que estén conectados o sin conexión.

La arquitectura de Mirage incluye el servidor de Mirage en el centro de datos para centralizar los terminales con fines de administración y protección, el cliente Mirage para crear almacenamiento en caché local y lograr así una óptima experiencia de usuario en el terminal, y la tecnología avanzada diseñada para WAN para acelerar la sincronización bidireccional en la WAN.

## Funciones y ventajas

### Administración de escritorios simplificada

#### Disposición dinámica en capas

##### Administración de imágenes en capas

Administre las imágenes de terminales como un conjunto de capas lógicas que son propiedad de su organización de TI o del usuario final. Actualice las capas administradas por el departamento de TI y, al mismo tiempo, conserve los archivos y la personalización del usuario final. En el caso de que un terminal presente fallas de funcionamiento, TI puede restaurar las capas del sistema en el terminal para resolver un problema, sin poner en peligro las aplicaciones ni los datos del usuario. Extienda las soluciones y los procesos de

administración existentes del ciclo de vida de las PC para migrar rápidamente un usuario desde una PC obsoleta a una nueva PC sin perder los datos ni la personalización del usuario final.

#### Administración de aplicaciones en capas

Aproveche la disposición en capas de aplicaciones administradas por VMware Mirage para implementar aplicaciones individuales, grupos de aplicaciones o aplicaciones empaquetadas de VMware ThinApp® de manera sencilla en cualquier grupo de usuarios finales. Las aplicaciones compartidas por un determinado equipo pueden agruparse en una única capa de aplicaciones y aplicarse a todos los terminales para un grupo de empleados.

#### Administración de imágenes para escritorios virtuales

Administre escritorios virtuales en su entorno de Horizon por medio de VMware Mirage. Instale y actualice las capas de Mirage para realizar un clon completo de las máquinas virtuales (VM, *Virtual Machine*) en depósitos de escritorios persistentes de la misma manera en que lo haría en las PC físicas. Esto incluye la actualización de aplicaciones, los parches de SO y las imágenes de base. Al administrar las imágenes de escritorio virtual con VMware Mirage, también se pueden actualizar las aplicaciones sin afectar los datos ni las aplicaciones que instaló el usuario. El departamento de TI puede utilizar Mirage para administrar tanto los terminales físicos como los virtuales en escala.

#### Administración de imágenes para PC BYO

Puede aprovisionar imágenes de Mirage administradas de forma centralizada a escritorios y computadoras portátiles físicos con Windows, o admitir las iniciativas de “uso de la computadora propia del usuario final” mediante el suministro de imágenes administradas por TI a máquinas virtuales.

#### Respaldo y recuperación de escritorios completos

Las snapshots completas de las PC y la sincronización constante de cambios en el centro de datos garantizan una rápida recuperación del escritorio. Al restaurar el sistema rápidamente en un nuevo dispositivo, TI puede minimizar el tiempo fuera de servicio del usuario final en caso de que una PC se pierda, se dañe o la roben. El portal de archivos de VMware Mirage también permite a los usuarios finales acceder a cualquier archivo de su terminal desde cualquier navegador web, y los usuarios también pueden restaurar cualquier archivo o directorio con solo hacer algunos clics a modo de autoservicio.

#### Optimización para usuarios de oficinas remotas y sucursales

Permita que cualquier terminal del cliente Mirage sea un reflector de sucursal para optimizar la administración de sucursales. El reflector de sucursales de Mirage le permite descargar actualizaciones una vez desde el servidor de Mirage y luego realizar actualizaciones punto a punto a otros clientes Mirage que se encuentran en la sucursal. Los algoritmos avanzados garantizan que solo se envíen los datos necesarios entre el servidor de Mirage y los clientes Mirage en una oficina o ubicación remotas. Mirage fue diseñado para respaldar hasta 1500 usuarios finales por servidor de Mirage, y para administrar los terminales a escala se requiere una infraestructura mínima.

## Incremento de la productividad del usuario final más allá de los límites

### Rendimiento personalizado

Permita que los usuarios finales aprovechen los recursos informáticos locales para conservar la productividad sin conexión. Las imágenes administradas por VMware Mirage se instalan de manera nativa en los escritorios y las computadoras portátiles con Windows, o como escritorios virtuales en Fusion Professional en ejecución en sistemas Windows, Mac o Linux. TI puede administrar diferentes grupos de sistemas operativos de Windows, incluido Windows 8.1. La disposición en capas de las imágenes brinda a los usuarios finales la flexibilidad de personalizar los sistemas.

### Experiencia optimizada y adaptable

El cliente Mirage monitorea los recursos que se utilizan en una PC de usuario final para garantizar que los procesos de respaldo y sincronización no afecten nunca la productividad del usuario. Mirage ajusta dinámicamente la utilización de la CPU, la memoria RAM y el uso de la red según sea necesario para garantizar una excelente experiencia del usuario final.

## Más información

Para obtener más información o para comprar productos de VMware, llame al 877-4-VMWARE (fuera de Norteamérica, marque +1-650-427-5000), visite <http://www.vmware.com/latam/products> o busque un revendedor autorizado en línea. Para obtener especificaciones detalladas del producto y requisitos del sistema, consulte la documentación de VMware Mirage.

