

VMWARE vREALIZE BUSINESS FOR CLOUD

Cross-Cloud Maliyetlendirme, Tüketim, Karşılaştırma ve Planlama için Otomatik Yönetim

BİR BAKIŞTA

VMware vRealize® Business™ for Cloud, BT'nin hibrit bulut ortamlarını daha verimli bir şekilde dağıtmasına ve yönetmesine yardımcı olan BT altyapısı ve operasyon ekipleri için bir bulut işletme yönetimi çözümüdür. vRealize Business for Cloud'daki otomatik maliyetlendirme analizi, tüketim ölçümü, bulut karşılaştırması ve planlama özellikleri, BT ekiplerinin BT maliyetlerini anlamalarına, bu maliyetler çerçevesinde iş ortaklarıyla etkin bir şekilde iletişim kurmalarına ve ilerideki BT harcamalarını daha iyi planlamalarına olanak sağlar.

TEMEL AVANTAJLARI

- **Hızlı değer yaratma:** Hibrit bulut ortamlarında otomatik veri toplama ve anında maliyet analizi
- **Bulut maliyet yönetimi tek bir yerde:** Tek bir panoda özel ve genel bulutların operasyonel ve maliyet görünürlüğü
- **Hızlı maliyet dağılımı:** Hangi iş gruplarının, uygulamaların ve hizmetlerin bulut hizmetlerini ne kadar kullandıklarının hızlı bir şekilde anlaşılması
- **Bulut harcama optimizasyonu:** Kaynak yönetimi ve kaynak kullanımı da dahil olmak üzere iyileştirilecek alanların kolay belirlenmesi
- **Yazılım Tanımlı Veri Merkezi için En İyisi:** VMware vCenter® ve diğer vRealize çözümleri ile sorunsuz entegrasyon

Maliyet Şeffaflığı ile Bulutunuzu Daha Etkin Bir Şekilde Çalıştırın

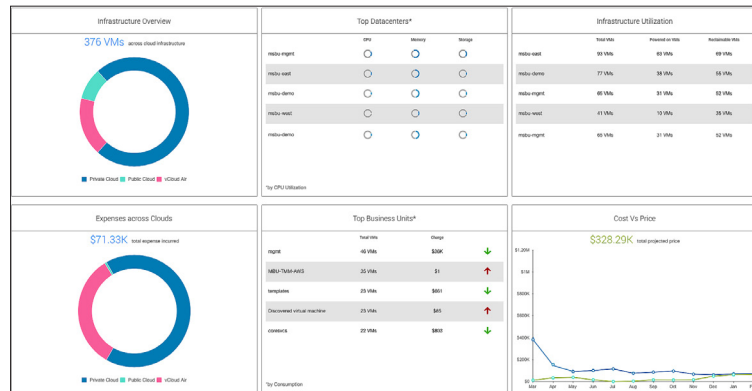
Bulut teknolojilerinin hızla benimsenmesi, BT kuruluşlarının üzerindeki çevik ve esnek BT hizmetlerini daha düşük maliyetlerle sunma baskısını artırmaktadır. Maliyetle ilgili gerçekleri temel alan bir konuşmaya başlayabilmek için BT ekipleri, sanal altyapılarında ve bulut ortamlarında maliyet şeffaflığı sağlamış olmalı ve BT kaynaklarının gerçekte nerede ve nasıl kullanıldıklarına dair net bir anlayışa sahip olmalıdırlar.

vRealize Business for Cloud, BT departmanlarının mevcut bütçe dağılımları ve gelecekteki yatırımlar hakkında doğru kararlar vermesi için ihtiyaç duydukları görünürlüğü sağlar. BT ekipleri, otomatik bulut işletme yönetimi özellikleri sayesinde etkin maliyet, tüketim ölçümü, maliyet karşılaştırması ve herhangi bir bulut ortamı için (özel, genel veya hibrit) planlama yapabilir. BT maliyetlerinin düzenli olarak gözden geçirilmesi ve takibi, kuruluşların BT yatırımlarını iş hedefleriyle daha uyumlamasına, fazlalık veya atıkları keşfetmesine ve iş kolundaki tüketiciler arasında tüketim davranışı değişikliklerini proaktif bir şekilde yönlendirmesine yardımcı olabilir.

Hibrit Bulut Ortamlarında Anında Maliyet Görünürlüğü Elde Edin

VMware vCenter ile özgün şekilde entegre olan vRealize Business for Cloud, altyapı ile ilgili masrafların tamamını kapsayan birincil maliyet faktörlerini otomatik olarak izler. Referans kitaplığındaki maliyet verileri, vRealize Business for Cloud'un altyapı hizmetlerini sunmanın eksiksiz maliyetini hızla hesaplamasını sağlar. Ayrıca BT ekiplerine tüm maliyetlere ait kolay yorumlanabilen bir döküm sağlar.

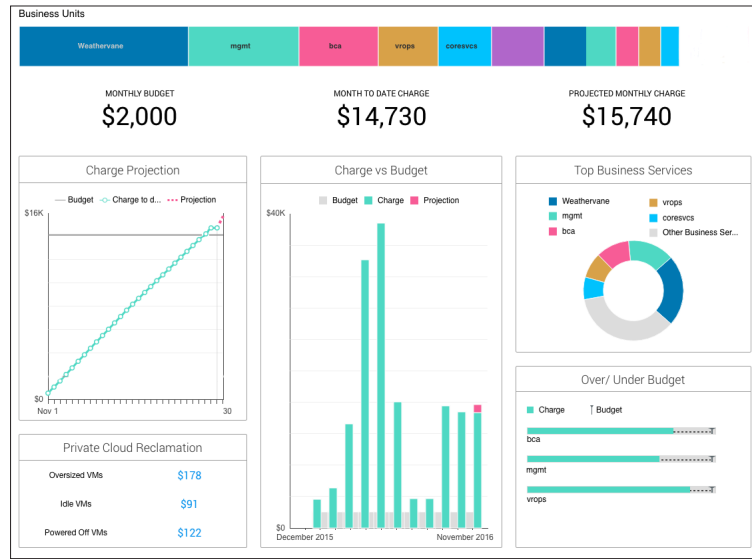
vRealize Business for Cloud, şirket içi kaynakların maliyetine görünürlük sağlamanın yanı sıra Amazon Web Services, Microsoft Azure ve VMware vCloud® Air™ dahil olmak üzere birden fazla genel bulut sağlayıcısı ve hesabında gerçekleştirilen kullanımları ve harcamaları da izler. BT ekipleri artık tüm hibrit bulut ortamlarındaki toplu operasyon ve maliyet verilerini tek bir panodan sürekli olarak izleyebilir.



Şekil 1. Bulut İşletme Yönetimi Panosu

Rol Tabanlı Geri Bildirim Sayesinde İşletme Değerini Duyurun

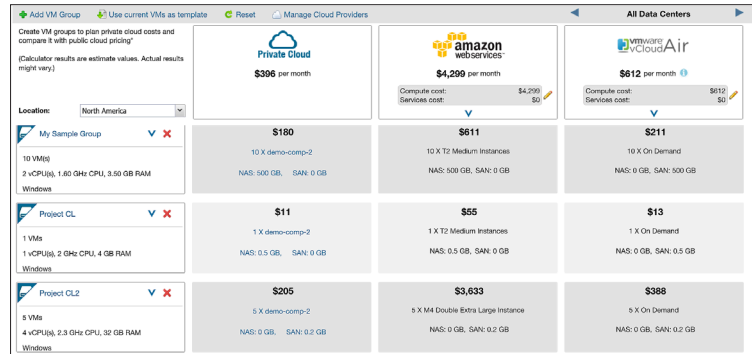
VMware vCenter veya vRealize Automation ile yapılan entegrasyonlar, vRealize Business for Cloud'un kaynak kategorizasyonlarını, hiyerarşilerini ve bulut kaynak kullanımıyla ilişkili etiketleri içe aktarmasına izin verir. Bu entegrasyondan yararlanarak, BT kuruluşları artık iş grupları, uygulamalar ve hizmetler genelinde tüketilen hizmetlerin maliyetini hızlı bir şekilde anlayabilir. Buna ek olarak vRealize Business for Cloud, iyileştirilmiş kaynak kullanımına göre belirli iş alanları için kaynakların potansiyel tasarruflarını ölçebilir ve görselleştirebilir. BT ekipleri, panolara ve raporlara rol tabanlı erişim sağlayarak, geri bildirim raporlarını iş kollarıyla güvenli bir şekilde paylaşabilir.



Şekil 2. İş Kollarına Göre Geri Bildirim

Bulut Planlamasını Geliştirin ve Bulut Kaynaklarını Optimize Edin

vRealize Business for Cloud'daki bulut karşılaştırma özelliği sayesinde BT ekipleri, sanal makineleri özel bulutta veya birden fazla genel bulut alternatifini üzerinde çalıştırma maliyetlerini hızla karşılaştırabilir. Maliyet otomatik olarak hesaplanır ve CPU, bellek, depolama, işletim sistemi, beklenen kullanım seviyesi ve diğer veriler dahil olmak üzere özelleştirilmiş yapılandırmalarla görüntülenir. BT kuruluşları mevcut ve yeni iş yükü yerleştirme maliyetlerini, veri merkezlerinde genel bulutlara kıyasla sürekli olarak değerlendirebilirler.



Şekil 3. Bulut Seçeneklerinin Maliyet Karşılaştırması

DAHA FAZLA BİLGİ

vRealize Business for Cloud, tek başına ya da BT ekiplerinin altyapı ve uygulamaları daha hızlı bir şekilde sunmalarına olanak tanıyan ve aynı zamanda teslim edilen hizmetlerin sürekli yönetimini geliştiren hibrit bulut için tasarlanmış kapsamlı bir bulut yönetim platformu olan VMware vRealize Suite'in bir parçası olarak kullanılabilir. Daha fazla bilgi, örnek olay incelemesi ve diğer BT kuruluşlarının vRealize Business for Cloud dağıtımını nasıl yaptıklarını öğrenmek için <http://www.vmware.com/tr/products/vrealize-business-for-cloud> adresini ziyaret edin veya 877.4.VMWARE numaralı telefonu arayın (Kuzey Amerika dışındaysanız 650.427.5000 numaralı telefonu arayın).

Kapasite kullanım analizleri için VMware vRealize Operations™'tan yararlanan vRealize Business for Cloud, özel bulutta kullanılan ve kalan kapasitenin maliyetini ölçebilir, birden fazla veri merkezi için maliyet verimliliğini karşılaştırabilir ve mevcut iş kapasitesine yeni iş yüklerini yerleştirmek üzere tedarik planlama önerileri sağlayabilir. Daha doğru bilgilerle şirketler daha iyi bulut planlama kararları verebilirler.



Şekil 4. Veri Merkezi Kapasitesi Görselleştirme