

# VMware Workstation 7

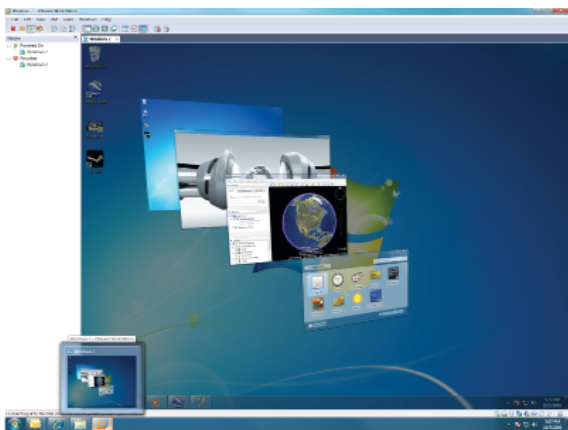
桌面虚拟化的黄金标准

## 概览

VMware® Workstation 是桌面虚拟化的黄金标准，它转变了专业技术人员开发、测试、演示和部署软件的方式。其创新功能有助于开发人员、QA 工程师、专业销售人员和 IT 管理员降低硬件成本、管理风险并优化任务，从而节约时间并提高工作效率。

## 优势

- 无需重新启动，即可同时运行多个操作系统。
- 在隔离的环境中评估和测试新的操作系统、应用程序和修补程序。
- 促使用户能够在大量不同的配置条件下快速、高效地测试应用程序。
- 通过集成的开发人员工具，可在多个平台上快速调试应用程序。
- 将虚拟机轻松还原到先前的稳定系统状态。



VMware Workstation 曾率先支持 3D 图形，如今更率先在 Windows Vista 和 Windows 7 虚拟机中支持 Windows Aero。

## 什么是 VMware Workstation?

它是一项由 PC 虚拟化的开创者提供的先进技术，能够以最可靠、最安全的方式同时运行多个操作系统。VMware Workstation 荣获了 50 多个行业奖项，对于任何一名执着敬业的专业技术人员来说，它都是其工具包中不可或缺的组件。

VMware Workstation 可提供最可靠、最安全的高性能虚拟机平台；还提供最全面的主机和客户操作系统支持、最丰富的用户体验和最全面的功能组合。

## VMware Workstation 在企业中的用途

VMware Workstation 为在单台 PC 上同时运行多个操作系统提供最广泛的客户平台支持。VMware Workstation 可支持 200 多款操作系统，其中包括 Windows 7、Windows Server 2008 R2 和其他 20 多种版本的 Windows 系统，以及 Redhat、Ubuntu、OpenSuse 和 26 款其他版本的 Linux。目前，VMware Workstation 可以在 PC 上运行 VMware vSphere™ 及 VMware ESXi™，以供测试和演示使用。

以下为 VMware Workstation 在企业中的应用方式：

- 软件开发人员依靠 Workstation 与 Visual Studio、Eclipse 和 SpringSource Tools Suite 集成，可优化应用程序在多个环境下的开发和调试过程。
- 质量保证团队借助 Workstation，通过简化重复性配置任务，在包含不同操作系统、应用程序平台和浏览器的复杂环境下经济高效地测试应用程序。
- 系统工程师以及其他专业技术销售人员可以使用 Workstation 来轻松演示复杂的多层应用程序。Workstation 可以在单台 PC 上模拟出完整的虚拟网络环境，其中包括客户端、服务器和数据库虚拟机。
- 教学和培训人员可利用 Workstation 为学员快速创建虚拟机，从而在安全、隔离的虚拟机中提供所需的全部课程、应用程序和工具。每堂课结束后，虚拟机都可以自动还原到一个“干净”状态，以供下一组学员使用。

## VMware Workstation 的工作原理

VMware 虚拟化软件将物理硬件资源映射为虚拟机的资源，因此每个虚拟机都具有其各自的 CPU、内存、磁盘和网络接口卡。在虚拟机之间切换时不需要重新启动或进行硬盘分区。虚拟机完全等同于一台标准的 x86 计算机，能够运行大多数 Windows、Linux 和其他台式机及服务器操作系统。

除了能将虚拟机连接到物理网络适配器、CD-ROM 设备、硬盘和 USB 设备（包括网络摄像机和麦克风等 USB 同步设备），VMware Workstation 还能模拟其他硬件。例如，它可以将 ISO 文件和 .vmdk 文件分别作为 CD-ROM 和硬盘进行装载，还可以通过主机将其虚拟网络适配器配置为使用网络地址转换 (Network Address Translation, NAT)，而不是为每个虚拟机分配一个 IP 地址。

## VMware Workstation 的主要功能

### • 无缝集成。

Unity 模式可集成 Windows 与 Linux 虚拟机内的应用程序，使之看上去就像在本地桌面上运行。图片剪切和粘贴、电子邮件附件拖放，以及无驱动程序打印等用户友好型功能使您在虚拟机中的工作变得更为轻松。

### • 快照和克隆。

快照可保留虚拟机的状态，因此您可以随时还原到该快照。在您需要将虚拟机还原到先前的稳定系统状态时，快照是非常有用的。借助 Workstation，可以轻松查找并还原到先前保存的快照。

### • 在单台 PC 上运行多层应用程序。

以小组的形式管理多个连网的虚拟机。借助小组形式，只需轻松点击鼠标，就能在单台 PC 上启动并运行复杂的多层企业应用程序。

### • 执行后退和回放，直到找出错误。

借助集成到 Visual Studio 和 Eclipse 的重放调试技术，诊断非确定性错误。测试虚拟机内运行的应用程序的同时执行“记录”，然后让开发人员通过附带的调试程序来逐步跟踪记录。从而，再也不会出现不可重现的错误。

### • 支持无条件打印。

支持无驱动打印，这使您的 Windows 和 Linux 虚拟机可以自动访问 PC 打印机，无需任何配置或驱动程序。PC 的默认打印机甚至会被显示为默认打印机。

## 了解更多信息

要获取信息或购买 VMware 产品，请拨打 010-59934310 或 010-59934306、访问 [www.vmware.com/cn/products](http://www.vmware.com/cn/products) 或在线搜索授权代理商。有关产品规格和系统要求的详细信息，请参见《Workstation 安装和配置指南》。



VMware, Inc. 3401 Hillview Ave Palo Alto CA 94304 USA Tel 877-486-9273 Fax 650-427-5001 [www.vmware.com](http://www.vmware.com)  
北京办公室 北京市海淀区科学院南路 2 号融科资讯中心 C 座南 8 层 邮编：100190 电话：+86-10-5993-4310 或 5993-4306  
上海办公室 上海市浦东新区浦东南路 999 号新梅联合广场 23 楼 邮编：200120 电话：+86-21-6160-1168

广州办公室 广州市天河北路 233 号中信广场 7401 室 邮编：510613 电话：+86-20-3877-1938 [www.vmware.com/cn](http://www.vmware.com/cn)

版权所有 © 2009 VMware, Inc. 保留所有权利。此产品受美国和国际版权及知识产权法保护。VMware 产品拥有 <http://www.vmware.com/go/patents-cn> 中列出的一项或多项专利。VMware 是 VMware, Inc. 在美国和/或其他法律辖区的注册商标或商标。此处提到的所有其他标志和名称分别是其各自公司的商标。项目号：VMW\_09Q3\_DS\_WKS7\_A4\_CN\_P2\_R1